

# スーパーマーケット販売統計調査 (4月実績速報版・3月実績確報版)

- 速報版:当月発表日までに調査に参加可能な企業をパネル集計  
※平成24年4月実績速報版より集計対象企業 280社→311社に拡大
- 確報版:すべての調査参加企業を対象として集計

## 【集計項目】

- 商品分類別売上高  
全店売上高(万円)・構成比(%)・全店・既存店前年同月比(%)
- エリア別集計  
全店売上高(万円)・全店・既存店前年同月比(%)
- 保有店舗別集計  
全店売上高(万円)・全店・既存店前年同月比(%)
- 集計企業数、総店舗数、総売場面積
- 既存店総売上高(万円)、店舗平均月商、売場1㎡あたり売上高

## スーパーマーケット販売統計調査における商品分類

総売上高	食品合計	生鮮3部門	青果	野菜類、果実類、花
			水産	魚介類、塩干物
			畜産	食肉類、肉加工品
		惣菜	惣菜、折詰料理、揚物、弁当、おにぎり、寿司、インスタペーカーリー、ファーストフード	
		日配	豆腐、こんにゃく、納豆、練製品、佃煮、漬物、パン、卵、乳製品、生菓子、冷凍食品、アイスクリーム	
	一般食品	調味料、瓶缶詰、乾物、米、小麦粉、乾麺、嗜好品、菓子、酒類		
	非食品	日用雑貨品、医薬・化粧品、家具インテリア、家電製品、婦人衣料、紳士衣料、文具、玩具		
その他	テナント売上高、タバコ・ギフト販売、その他取次業(DPE、クリーニング、宅配便、レンタル、チケット販売等)			

## スーパーマーケット販売統計調査におけるエリア分類

北海道・東北エリア	北海道、青森、岩手、秋田、宮城、山形、福島
首都圏エリア	茨城、栃木、群馬、埼玉、千葉、東京、神奈川、山梨
東海エリア	岐阜、静岡、愛知、三重
北信越エリア	福井、石川、富山、長野、新潟
関西エリア	滋賀、京都、大阪、兵庫、奈良、和歌山
中国・四国エリア	鳥取、島根、岡山、広島、山口、徳島、香川、愛媛、高知
九州・沖縄エリア	福岡、佐賀、長崎、熊本、大分、宮崎、鹿児島、沖縄

平成24年5月22日

日本スーパーマーケット協会  
オール日本スーパーマーケット協会  
一般社団法人 新日本スーパーマーケット協会

スーパーマーケット販売統計調査に関するお問い合わせ

[tokei@super.or.jp](mailto:tokei@super.or.jp)

平成24年5月22日

日本スーパーマーケット協会  
 オール日本スーパーマーケット協会  
 一般社団法人 新日本スーパーマーケット協会

### スーパーマーケット販売統計調査（4月実績速報版）

	全店売上高（万円）	構成比	前年同月比 （全店）	前年同月比 （既存店）
総売上高	79,815,420	100.0%	101.7%	99.1%
食品合計	70,199,833	88.0%	101.8%	99.1%
生鮮3部門合計	27,068,505	33.9%	101.9%	99.0%
青果	11,941,303	15.0%	106.1%	103.2%
水産	7,169,746	9.0%	99.8%	97.2%
畜産	7,957,456	10.0%	98.0%	95.3%
惣菜	7,073,067	8.9%	101.8%	98.6%
日配	14,635,615	18.3%	100.9%	98.3%
一般食品	21,422,646	26.8%	102.3%	99.9%
非食品	6,648,950	8.3%	99.4%	98.2%
その他	2,966,637	3.7%	104.3%	100.6%

#### エリア別集計

エリア	全店売上高（万円）	集計対象企業数	前年同月比 （全店）	前年同月比 （既存店）
北海道・東北エリア	13,310,371	53	102.1%	100.0%
首都圏エリア	28,499,554	90	101.9%	99.8%
北信越エリア	5,553,676	32	101.2%	99.5%
東海エリア	4,724,714	35	99.1%	97.6%
関西エリア	17,431,685	35	102.9%	97.5%
中国・四国エリア	5,217,266	40	99.4%	98.2%
九州・沖縄エリア	5,078,154	26	100.3%	100.5%

#### 保有店舗数別集計

保有店舗数	全店売上高（万円）	集計対象企業数	前年同月比 （全店）	前年同月比 （既存店）
1～3店舗	766,482	54	93.9%	95.2%
4～10店舗	4,694,384	94	99.4%	98.8%
11～25店舗	12,511,358	81	100.7%	98.7%
26～50店舗	16,068,559	45	100.5%	99.7%
51店舗以上	45,774,636	37	102.7%	99.2%

集計企業数（社）	311	既存店総売上高（万円）	75,128,643
総店舗数（店舗）	7,273	店舗平均月商（万円）	10,974
総売場面積（㎡）	11,488,801	売場1㎡あたり売上高（万円）	6.9

※売上高は千円以下、構成比・前年同月比は小数点第2位以下四捨五入

※前年同月比（全店）：前年同月営業の全店舗と当月営業の全店舗における比較による

※前年同月比（既存店）：前年同月と当月共に営業の店舗における比較による

平成24年5月22日

日本スーパーマーケット協会  
 オール日本スーパーマーケット協会  
 一般社団法人 新日本スーパーマーケット協会

(参考) スーパーマーケット販売統計調査 (4月実績速報版・旧パネル)

	全店売上高 (万円)	構成比	前年同月比 (全店)	前年同月比 (既存店)
総売上高	77,990,682	100.0%	101.7%	99.0%
食品合計	68,589,121	87.9%	101.9%	99.0%
生鮮3部門合計	26,490,163	34.0%	101.8%	98.8%
青果	11,700,266	15.0%	106.0%	103.0%
水産	6,999,654	9.0%	99.7%	97.1%
畜産	7,790,243	10.0%	98.0%	95.1%
惣菜	6,893,351	8.8%	101.7%	98.5%
日配	14,245,763	18.3%	101.2%	98.2%
一般食品	20,959,844	26.9%	102.5%	99.9%
非食品	6,499,953	8.3%	99.5%	98.2%
その他	2,901,608	3.7%	104.5%	100.5%

エリア別集計

エリア	全店売上高 (万円)	集計対象企業数	前年同月比 (全店)	前年同月比 (既存店)
北海道・東北エリア	12,599,453	44	101.9%	99.7%
首都圏エリア	27,375,845	74	102.3%	99.8%
北信越エリア	4,960,361	27	101.8%	99.6%
東海エリア	4,786,041	34	98.8%	97.6%
関西エリア	17,598,880	35	102.8%	97.5%
中国・四国エリア	5,211,431	40	98.6%	97.3%
九州・沖縄エリア	5,458,671	26	100.1%	100.6%

保有店舗数別集計

保有店舗数	全店売上高 (万円)	集計対象企業数	前年同月比 (全店)	前年同月比 (既存店)
1~3店舗	668,843	45	94.0%	95.7%
4~10店舗	4,329,323	80	98.4%	98.3%
11~25店舗	11,685,853	74	100.5%	98.4%
26~50店舗	15,892,359	45	100.5%	99.7%
51店舗以上	45,414,303	36	102.8%	99.1%
集計企業数 (社)	280	既存店総売上高 (万円)	73,347,808	
総店舗数 (店舗)	7,638	店舗平均月商 (万円)	10,211	
総売場面積 (㎡)	11,646,107	売場1㎡あたり売上高 (万円)	6.7	

※売上高は千円以下、構成比・前年同月比は小数点第2位以下四捨五入  
 ※前年同月比(全店):前年同月営業の全店舗と当月営業の全店舗における比較による  
 ※前年同月比(既存店):前年同月と当月共に営業の店舗における比較による

平成24年5月22日

日本スーパーマーケット協会  
 オール日本スーパーマーケット協会  
 一般社団法人 新日本スーパーマーケット協会

### スーパーマーケット販売統計調査（3月実績確報版）

	全店売上高（万円）	構成比	前年同月比 （全店）	前年同月比 （既存店）
総売上高	87,894,715	100.0%	99.6%	96.7%
食品合計	75,251,067	85.6%	99.6%	96.9%
生鮮3部門合計	28,647,393	32.6%	102.3%	99.5%
青果	12,013,866	13.7%	106.3%	103.3%
水産	8,000,326	9.1%	102.1%	99.4%
畜産	8,633,201	9.8%	97.4%	94.7%
惣菜	7,663,379	8.7%	106.2%	102.7%
日配	15,763,122	17.9%	100.7%	98.3%
一般食品	23,177,172	26.4%	94.2%	91.5%
非食品	7,665,649	8.7%	94.0%	92.1%
その他	4,978,000	5.7%	107.0%	103.1%

#### エリア別集計

エリア	全店売上高（万円）	集計対象企業数	前年同月比 （全店）	前年同月比 （既存店）
北海道・東北エリア	13,522,571	55	106.2%	104.2%
首都圏エリア	32,703,561	93	95.1%	92.5%
北信越エリア	5,712,189	35	98.0%	95.9%
東海エリア	4,736,634	36	98.0%	96.7%
関西エリア	16,394,168	37	104.1%	98.1%
中国・四国エリア	9,337,696	43	101.4%	98.6%
九州・沖縄エリア	5,487,895	28	99.1%	98.2%

#### 保有店舗数別集計

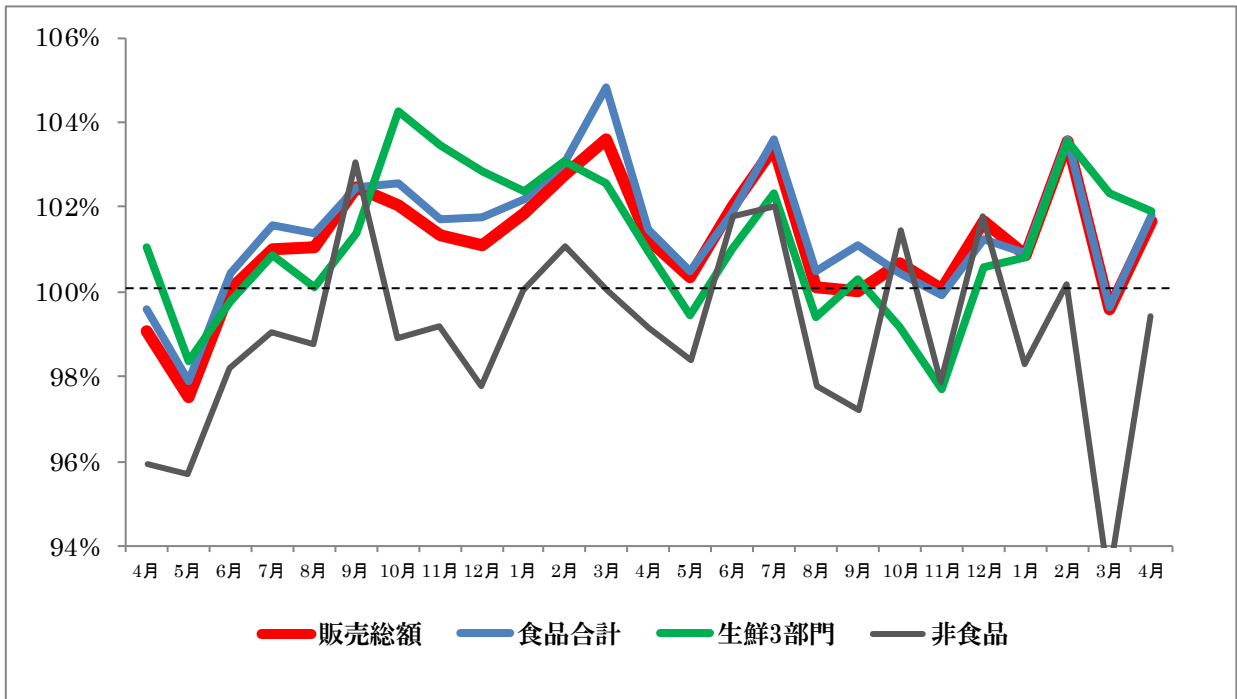
保有店舗数	全店売上高（万円）	集計対象企業数	前年同月比 （全店）	前年同月比 （既存店）
1～3店舗	842,994	58	94.7%	96.1%
4～10店舗	5,138,100	101	96.8%	95.3%
11～25店舗	12,519,501	80	98.4%	95.3%
26～50店舗	16,879,625	47	99.5%	98.4%
51店舗以上	52,514,494	41	100.2%	96.7%
集計企業数（社）	327	既存店総売上高（万円）	84,380,747	
総店舗数（店舗）	9,482	店舗平均月商（万円）	9,270	
総売場面積（㎡）	13,636,922	売場1㎡あたり売上高（万円）	6.4	

※売上高は千円以下、構成比・前年同月比は小数点第2位以下四捨五入

※前年同月比（全店）：前年同月営業の全店舗と当月営業の全店舗における比較による

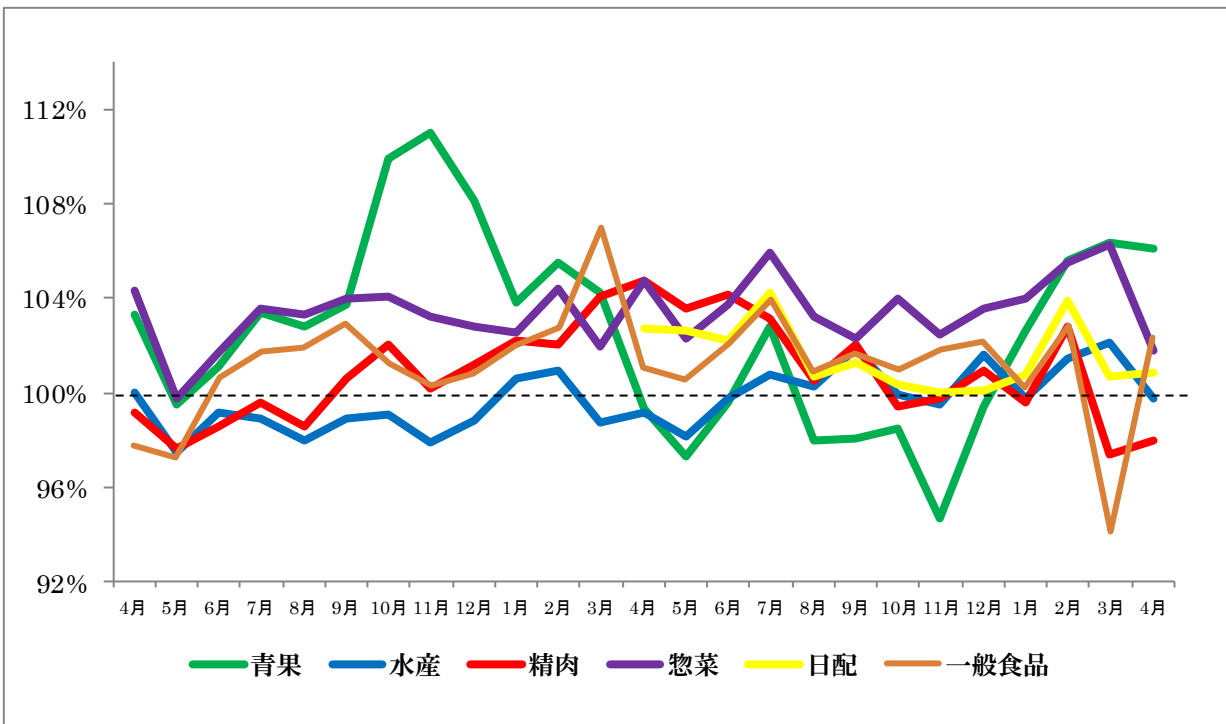
※前年同月比（既存店）：前年同月と当月共に営業の店舗における比較による

スーパーマーケット販売統計推移 2010年4月～2012年4月(全店ベース対前年同月比)  
販売総額・食品合計・生鮮3部門・非食品



※2010年4月～2012年3月までは確報版による前年同月比、2012年4月は速報版による前年同月比  
※2011年3月までは、「非食品」に「その他」を含む

スーパーマーケット販売統計推移 2010年4月～2012年4月(全店ベース対前年同月比)  
青果・水産・精肉・惣菜・日配・一般食品



※2010年4月～2012年3月までは確報版による前年同月比、2012年4月は速報版による前年同月比  
※2011年3月までは、「一般食品」に「日配」を含む

# スーパーマーケット景気動向調査

## 5月調査結果(4月実績)

三協会会員企業の中核店舗を対象として経営動向や景気判断を調査し、月次でスーパーマーケット経営を取り巻く内外の環境変化を定量的に明らかにすることを目的としています。また、スーパーマーケット販売統計調査における売上変動の要因について補足する役割を果たすことも期待しています。

### 【経営動向調査】

#### ■調査項目

「売上」、「収益」、「仕入れ価格」、「販売価格」、「客単価」、「来客数」

#### ■調査方法

前年同月との比較、及び前月との比較

「かなり増加」から「かなり減少」までの5段階

#### DI(Diffusion Index)の算出方法

回答構成比(%)に、以下の点数を乗じてDIを算出

かなり改善+0.5・やや改善+0.25・変わらない±0・やや悪化-0.25・かなり悪化-0.5

※すべて企業が「変わらない」と回答した場合、DIは「0」となります。

### 【景況感調査】

#### ■調査項目

「景気状況」、「消費者購買意欲」、「周辺の競合状況」、「周辺地域の景気」

#### ■調査方法

2~3ヵ月前と比較した現状、及び今後2~3ヵ月の見通し

「かなり改善」から「かなり悪化」までの5段階

#### DI(Diffusion Index)の算出方法

回答構成比(%)に、以下の点数を乗じてDIを算出

かなり改善+1.0・やや改善+0.75・変わらない+0.5・やや悪化+0.25・かなり悪化+0.0

※すべて企業が「変わらない」と回答した場合、DIは「50」となります。

平成24年5月22日

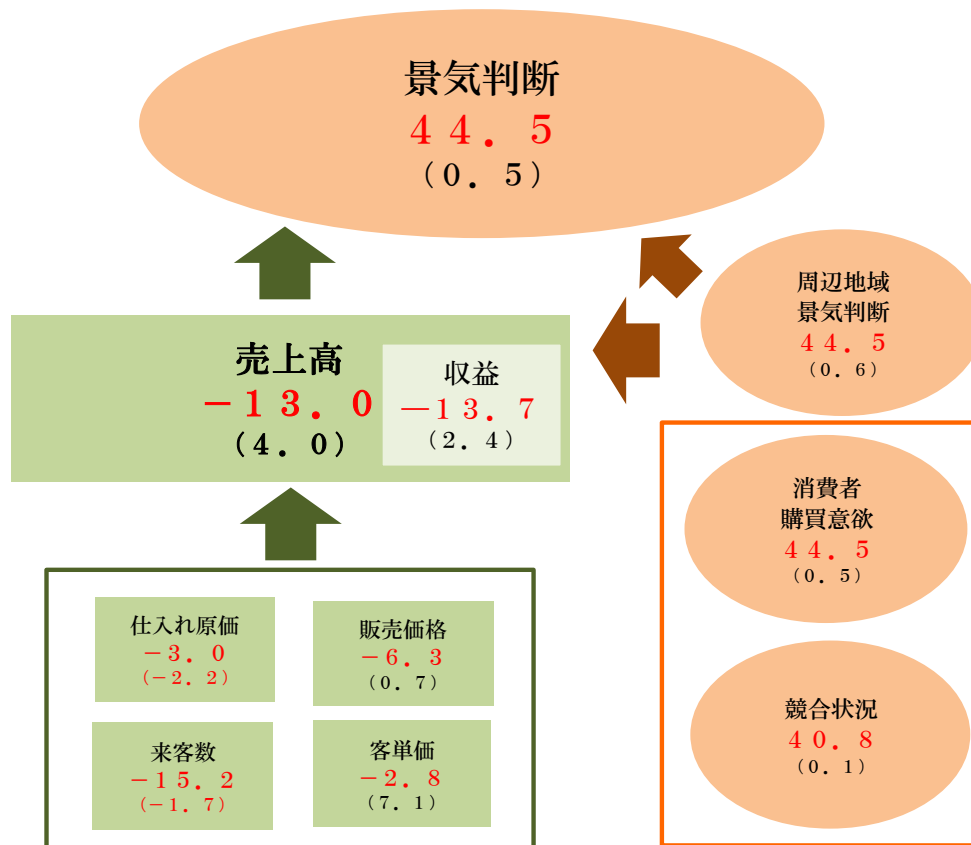
日本スーパーマーケット協会  
オール日本スーパーマーケット協会  
一般社団法人 新日本スーパーマーケット協会

スーパーマーケット景気動向調査に関するお問い合わせ：[tokei@super.or.jp](mailto:tokei@super.or.jp)

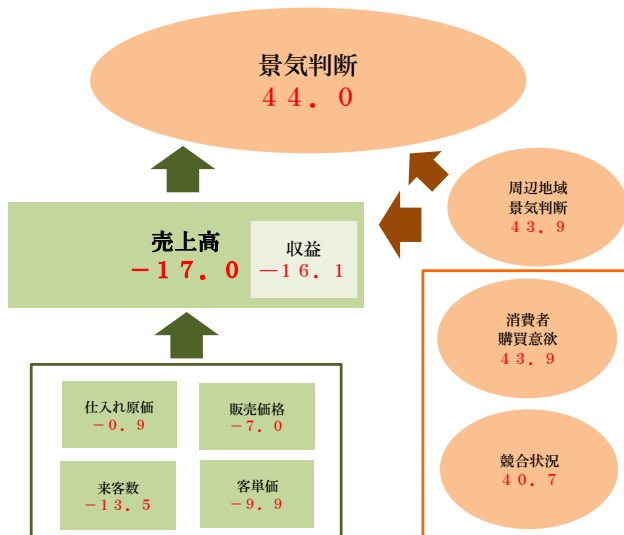
# I. スーパーマーケット景気動向調査概況

4月スーパーマーケット中核店舗における景気判断は前月に比べ0.5上昇して44.5となった。売上高や収益DIは、前月よりやや持ち直しているものの-13.0、-13.7と前月に引き続き昨年震災特需からの反動がみられる。客単価DIは前月から回復し-2.8に戻ったものの、客数DIは-15.7と前月より悪化している。仕入れ原価DIは-3.0とやや低下しているものの、販売価格DIは-6.3と厳しい価格競争が続いている。経営動向には大きな改善が見られないなかでも景況感の各DIについてほぼ前月から横ばいでの推移となっている。

## 4月中核店舗における景気動向（速報版）



## 3月中核店舗における景気動向（確報版）



景気動向調査コメントのキーワード TOP3

- ①競合(競合の出店、価格競争)
- ②震災の影響(反動、風評被害)
- ③天候不順(週末雨、気温低下)

■ 経営動向調査DI（当月と前年同月との比較）  
 ● 景況感調査DI（現状と2～3ヶ月前との比較）  
 ( ) は、前月DIとの増減（赤字はDI減少）

3月調査確報版 集計企業数：296社  
 4月調査速報版 集計企業数：284社



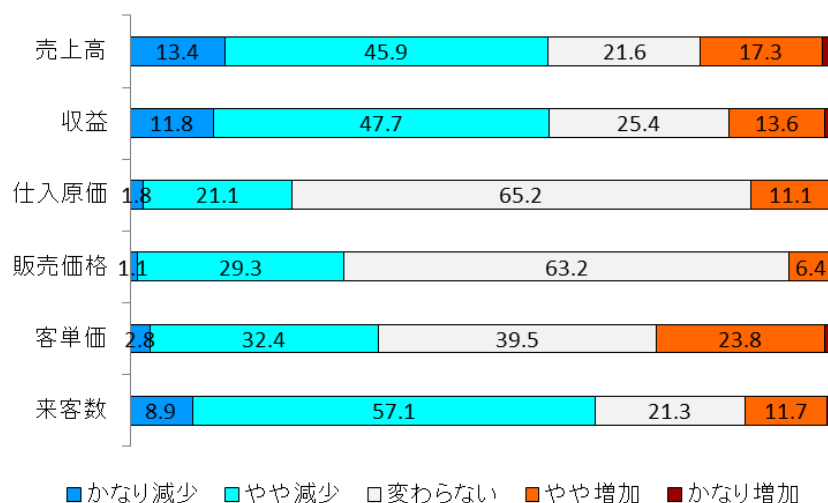
## II. スーパーマーケット景気動向調査結果

### ① 5月経営動向調査（4月実績）：回答構成比（%）

売上高、収益、来客数 DI に「減少」「やや減少」の回答が目立つ

経営動向調査DI（前年同月と比較した当月の動向）

	かなり減少	やや減少	変わらない	やや増加	かなり増加	DI
売上高	13.4	45.9	21.6	17.3	1.8	-13.0
収益	11.8	47.7	25.4	13.6	1.4	-13.7
仕入原価	1.8	21.1	65.2	11.1	0.7	-3.0
販売価格	1.1	29.3	63.2	6.4	0.0	-6.3
客単価	2.8	32.4	39.5	23.8	1.4	-2.8
来客数	8.9	57.1	21.3	11.7	1.1	-15.2

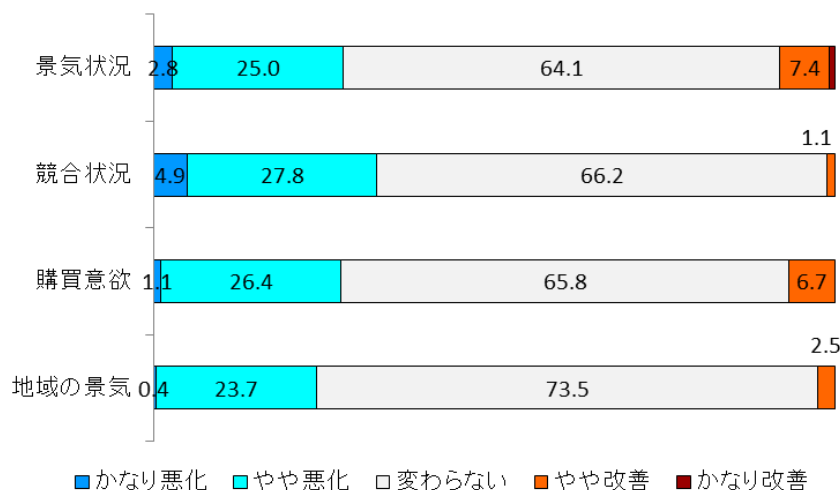


### ① 5月景況感調査（4月実績）：回答構成比（%）

「変わらない」が大勢を占め、依然として「やや悪化」との判断が全体の4分の1

景況感調査DI（現状判断）

	かなり悪化	やや悪化	変わらない	やや改善	かなり改善	DI
景気状況	2.8	25.0	64.1	7.4	0.7	44.5
競合状況	4.9	27.8	66.2	1.1	0.0	40.8
購買意欲	1.1	26.4	65.8	6.7	0.0	44.5
地域の景気	0.4	23.7	73.5	2.5	0.0	44.5



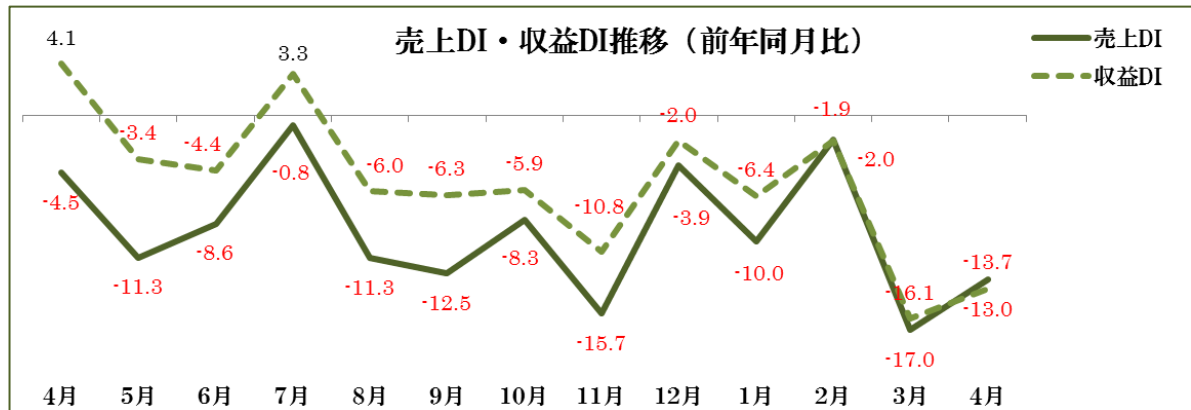


### III. 調査結果推移

#### 1. スーパーマーケット経営動向調査結果推移

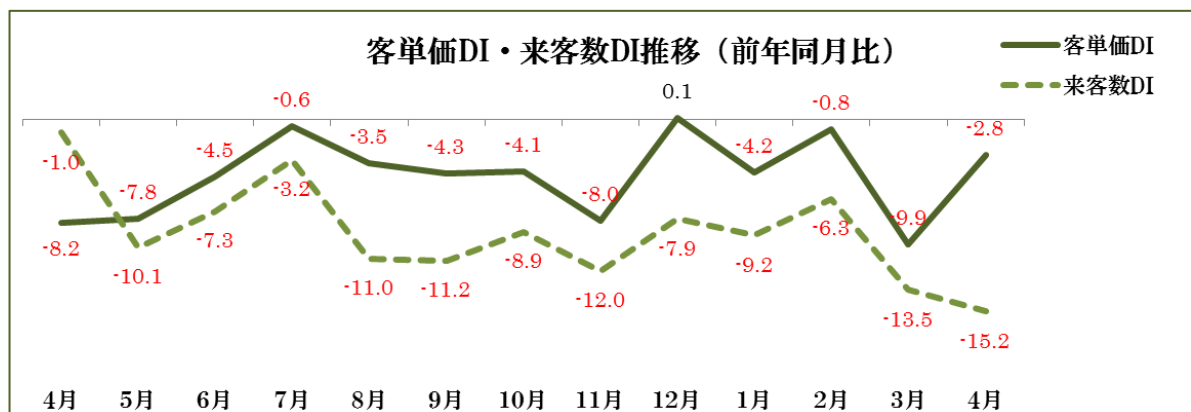
##### ① 売上DI・収益DI

売上DI、収益DI共に前月よりやや改善も昨年からの反動は続いている



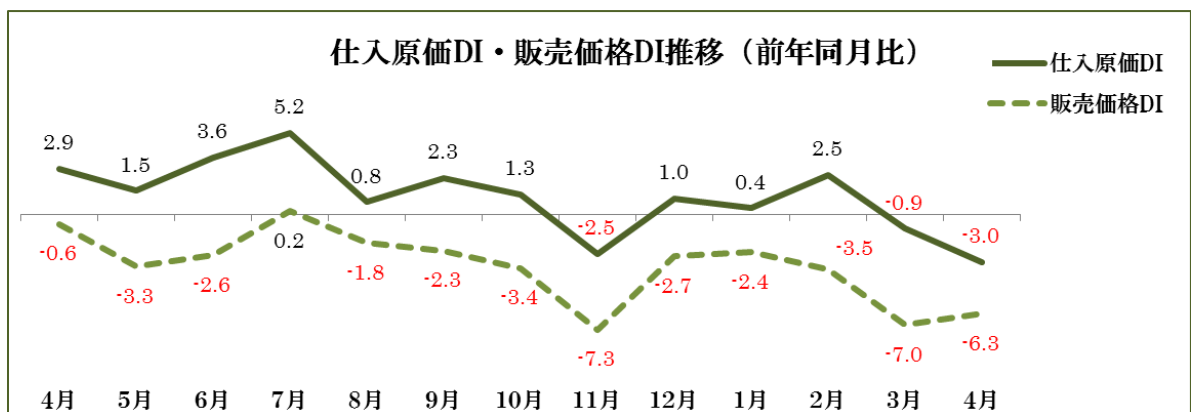
##### ② 客単価DI・来客数DI

客単価DIはやや回復も、来客数DIは前月よりさらに低下し過去最低を更新



##### ③ 仕入原価DI・販売価格DI

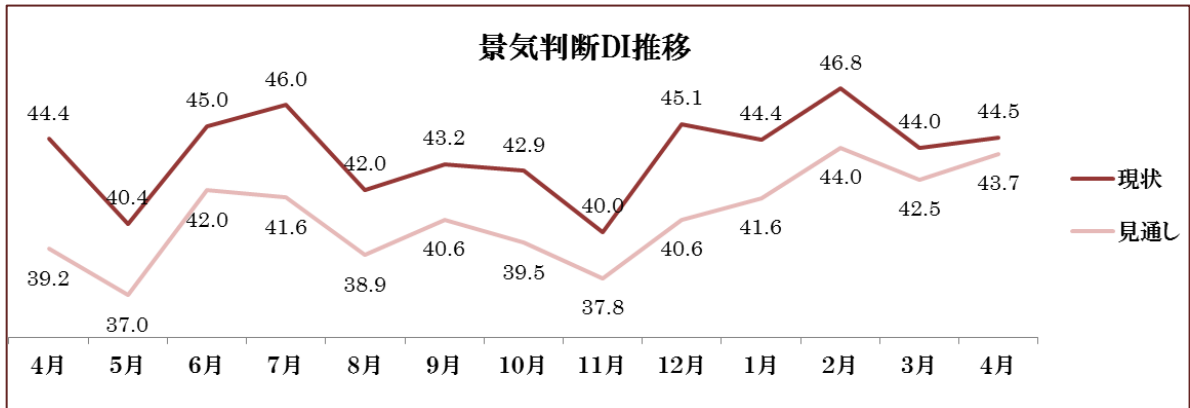
仕入原価DIは引き続き低下も、販売価格DIは小幅な上昇にとどまる



## 2. スーパーマーケット景況感調査結果推移

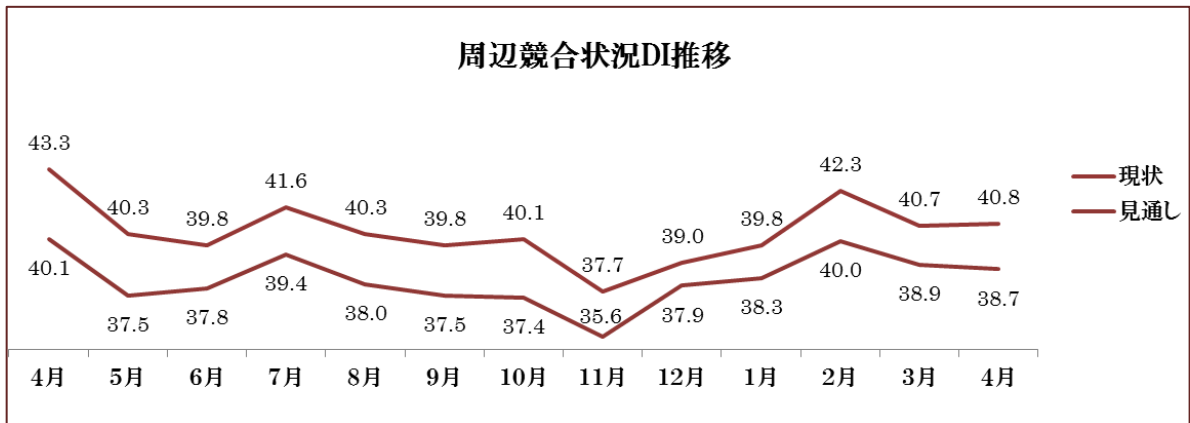
### ①景気状況 DI（現状判断・見通し）

現状判断、見通し共にやや回復



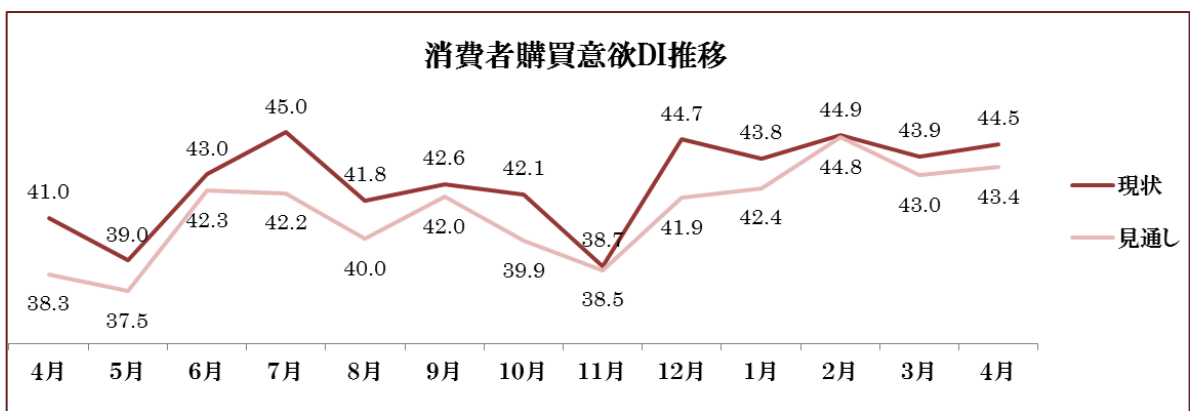
### ②周辺競合状況 DI（現状判断・見通し）

見通し判断は再び40を割り込み依然として厳しい状況が続いている



### ③消費者購買意欲 DI（現状判断・見通し）

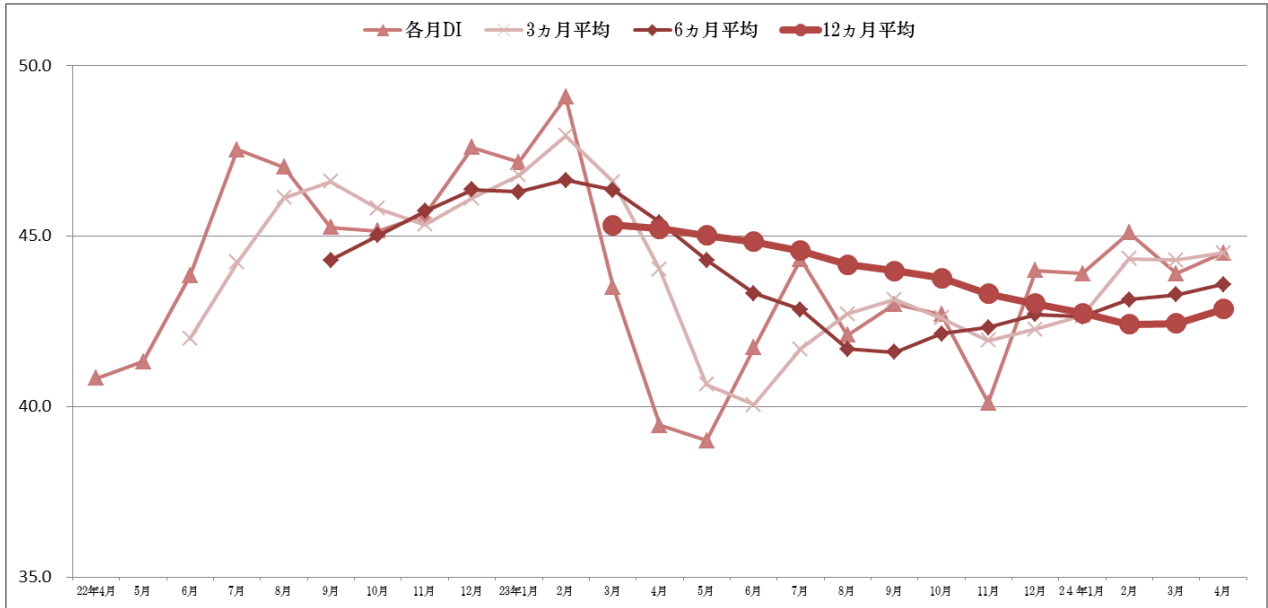
現状判断、見通し判断ともに小幅に上昇



#### ④周辺地域景気 DI（現状判断・見通し）

長期線（12カ月平均線）は2月より引き続き上向きで推移しており回復傾向がみられるが、依然として判断の分かれ目となる50を依然大きく下回っており、周辺地域景気に厳しい判断が多い。

周辺地域景気 DI（現状判断）



周辺地域景気 DI（見通し判断）

