

スーパーマーケット統計調査

● スーパーマーケット統計月次調査 ●


■ スーパーマーケット販売統計調査

■ スーパーマーケット景況感調査

● スーパーマーケット統計年次調査 ●

(旧 協会会員経営実態調査)

 オール日本スーパーマーケット協会

 日本スーパーマーケット協会
JAPAN SUPERMARKETS ASSOCIATION

 社団法人
新日本スーパーマーケット協会
New Supermarket Association of Japan

スーパーマーケット販売統計調査

調査概要

三団体会員企業を対象に前月の販売動向を調査しています。

既存の小売関連調査で対象となっていない企業を含むスーパーマーケットの売上動向を捉えることができます。

調査項目

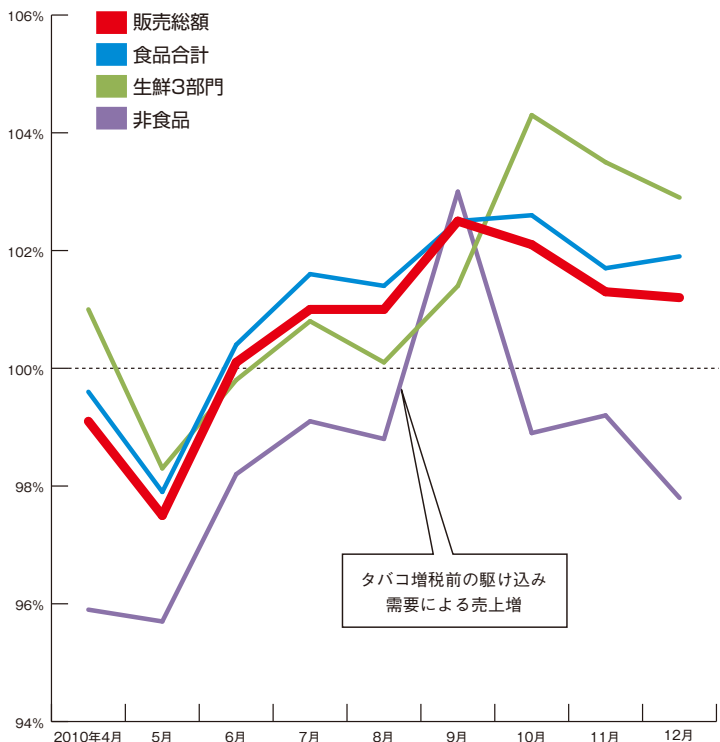
- 商品分類別売上高 【売上高(万円)・構成比(%)・前年同月比(%)】
- エリア別実績 【売上高(万円)・前年同月比(%)】
- 総店舗数、総売場面積、店舗平均月商、売場1㎡あたり売上

調査結果は各協会ホームページにてご覧いただけます。(毎月25日頃公表)

調査結果(2010年4月～12月)

スーパーマーケット販売動向の推移

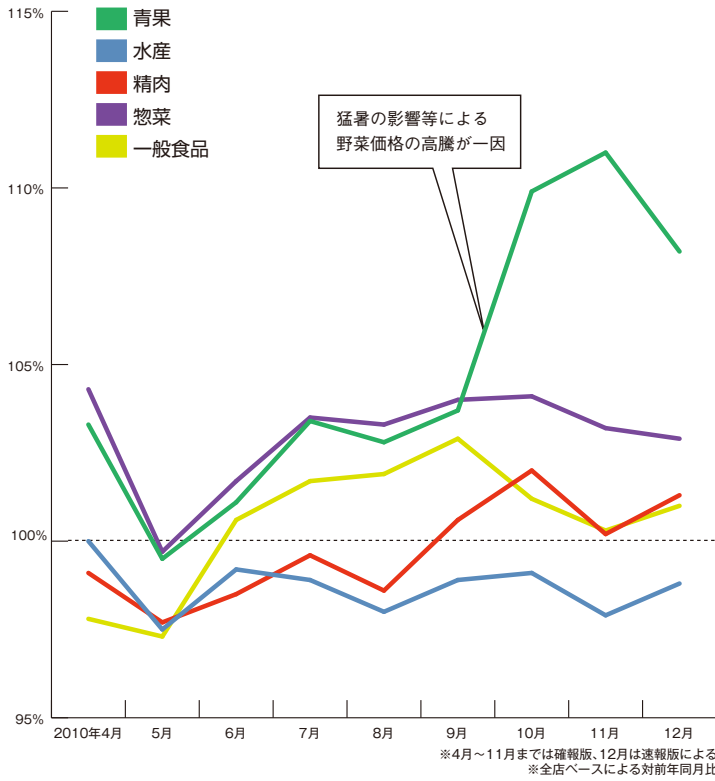
〈販売総額・食品合計・生鮮3部門・非食品の推移〉 (対前年同月比)



※4月～11月までは確報版、12月は速報版による
※全店ベースによる対前年同月比

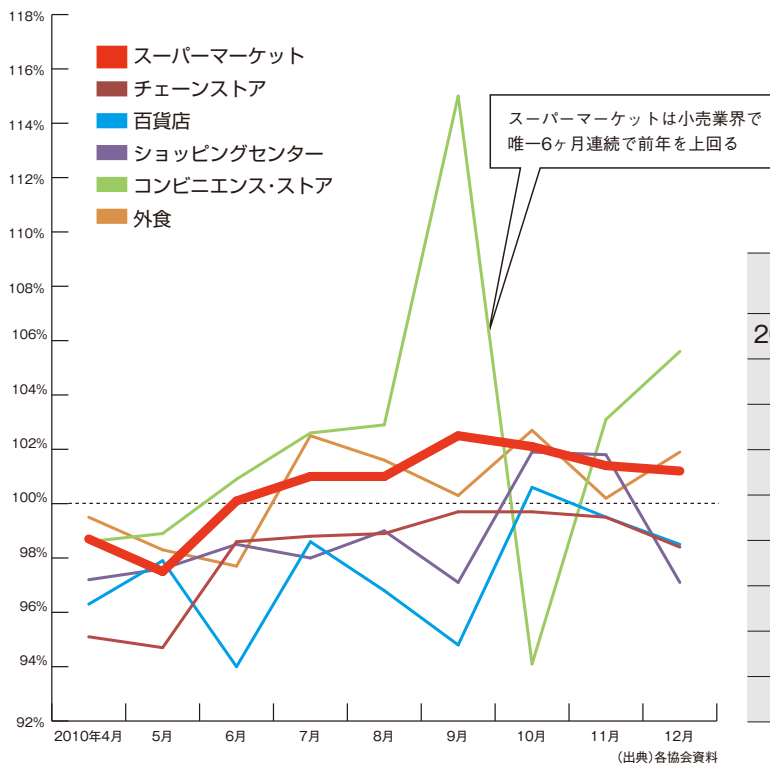
	販売総額	食品合計	生鮮3部門	非食品
2010/4月 確報	99.1%	99.6%	101.0%	95.9%
5月 確報	97.5%	97.9%	98.3%	95.7%
6月 確報	100.1%	100.4%	99.8%	98.2%
7月 確報	101.0%	101.6%	100.8%	99.1%
8月 確報	101.0%	101.4%	100.1%	98.8%
9月 確報	102.5%	102.5%	101.4%	103.0%
10月 確報	102.1%	102.6%	104.3%	98.9%
11月 確報	101.3%	101.7%	103.5%	99.2%
12月 速報	101.2%	101.9%	102.9%	97.8%

〈青果・水産・精肉・惣菜・その他食品の推移〉 (対前年同月比)



	青果	水産	精肉	惣菜	一般食品
2010/4月 確報	103.3%	100.0%	99.1%	104.3%	97.8%
5月 確報	99.5%	97.5%	97.7%	99.7%	97.3%
6月 確報	101.1%	99.2%	98.5%	101.7%	100.6%
7月 確報	103.4%	98.9%	99.6%	103.5%	101.7%
8月 確報	102.8%	98.0%	98.6%	103.3%	101.9%
9月 確報	103.7%	98.9%	100.6%	104.0%	102.9%
10月 確報	109.9%	99.1%	102.0%	104.1%	101.2%
11月 確報	111.0%	97.9%	100.2%	103.2%	100.3%
12月 速報	108.2%	98.8%	101.3%	102.9%	101.0%

〈小売関連販売統計との比較〉 (対前年同月比)



	スーパー マーケット	チェー ンストア	百貨店	ショッ ピング センタ ー	コンビ ニエ ンス ストア	外食
2010/4月	98.7	95.1	96.3	97.2	98.6	99.5
5月	97.5	94.7	97.9	97.6	98.9	98.3
6月	100.1	98.6	94.0	98.5	100.9	97.7
7月	101.0	98.8	98.6	98.0	102.6	102.5
8月	101.0	98.9	96.8	99.0	102.9	101.6
9月	102.5	99.7	94.8	97.1	115.0	100.3
10月	102.1	99.7	100.6	101.9	94.1	102.7
11月	101.4	99.5	99.5	101.8	103.1	100.2
12月	101.2	98.4	98.5	97.1	105.6	101.9

スーパーマーケット景況感調査

調査概要

三団体会員企業の中核店を対象に「売上動向」、「収益率動向」、「客単価動向」、「地域経済情勢」の4項目について、3か月前と比較した現状、及び今後2～3か月の見通しについて、「良い」から「悪い」までの判断を5段階で調査しています。

- ・小売業（スーパーマーケット）のみを対象とした景況感調査は日本では初めての取り組みです。
- ・販売現場における生の感覚を捉えることができるほか、足元の消費動向を素早く把握できます。

調査結果は各協会ホームページにてご覧いただけます。（毎月25日頃公表）

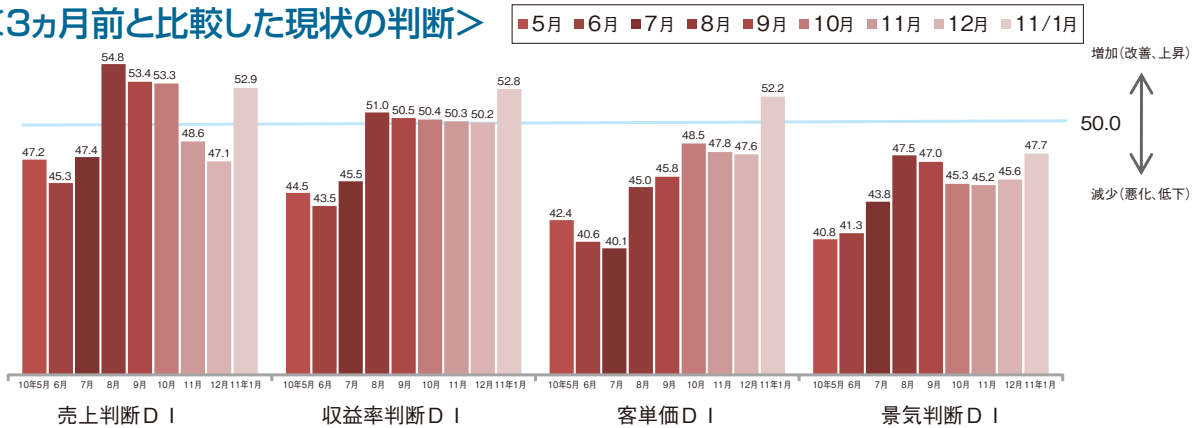
調査結果(2010年5月～2011年1月)

スーパーマーケットDIの推移

※スーパーマーケットDIの算出方法は以下のとおりです。現状または見通しに対する各回答構成比(%)に、以下の点数を乗じてDIを算出しています。
かなり増加(改善、上昇)+1.0 やや増加(改善、上昇)+0.75 変わらない +0.5 やや減少(悪化、低下)+0.25 かなり減少(悪化、低下)+0.0

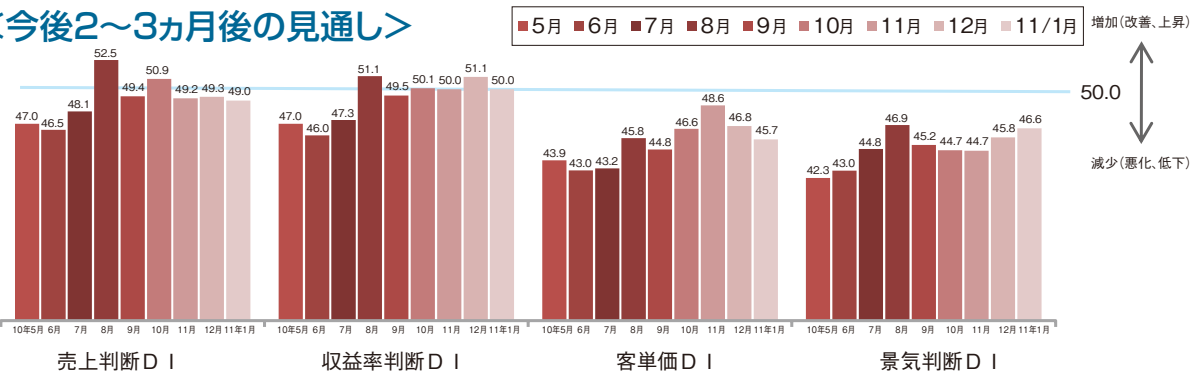
景況感指数(DI:Diffusion Index)が50以上なら景気の現状や見通しが改善したとみる企業が多く、50以下なら厳しい見方が多いということになります。

<3か月前と比較した現状の判断>



- 現状判断**
- ・売上判断DIは外部要因に影響を受ける不安定な状況が続く
 - ・収益率判断DIは8月以降連続で50を上回る
 - ・客単価判断DIは8月以降改善傾向が見られる
 - ・地域景気DIについては、底打ち感も依然として低迷が続く

<今後2～3か月後の見通し>



- 見通し判断**
- ・売上見通しDIは、ほぼ横ばい
 - ・収益率見通しDIは、ゆるやかな改善傾向がつつく
 - ・客単価見通しDIは、改善傾向が続いていたが直近はやや慎重な見方
 - ・地域景気見通しDIについては、底打ち感も依然として低迷が続く

<3か月前と比較した現状の判断>

	売上判断DI	収益率判断DI	客単価DI	景気判断DI
2010/5月	47.2	44.5	42.4	40.8
6月	45.3	43.5	40.6	41.3
7月	47.4	45.5	40.1	43.8
8月	54.8	51.0	45.0	47.5
9月	53.4	50.5	45.8	47.0
10月	53.3	50.4	48.5	45.3
11月	48.6	50.3	47.8	45.2
12月	47.1	50.2	47.6	45.6
2011/1月	52.9	52.8	52.2	47.7

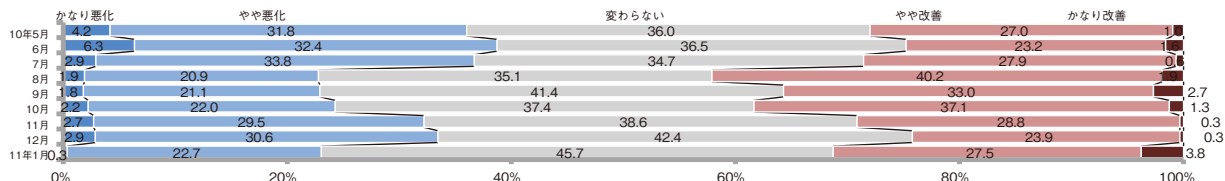
<今後2～3か月後の見通し>

	売上判断DI	収益率判断DI	客単価DI	景気判断DI
2010/5月	47.0	47.0	43.9	42.3
6月	46.5	46.0	43.0	43.0
7月	48.1	47.3	43.2	44.8
8月	52.5	51.1	45.8	46.9
9月	49.4	49.5	44.8	45.2
10月	50.9	50.1	46.6	44.7
11月	49.2	50.0	48.6	44.7
12月	49.3	51.1	46.8	45.8
2011/1月	49.0	50.0	45.7	46.6

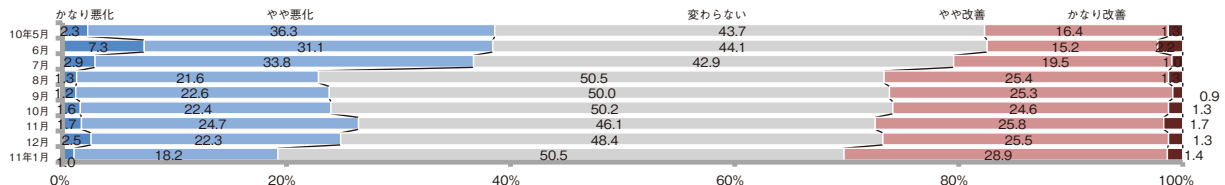
回答構成比の推移

<現状と3カ月前との比較>

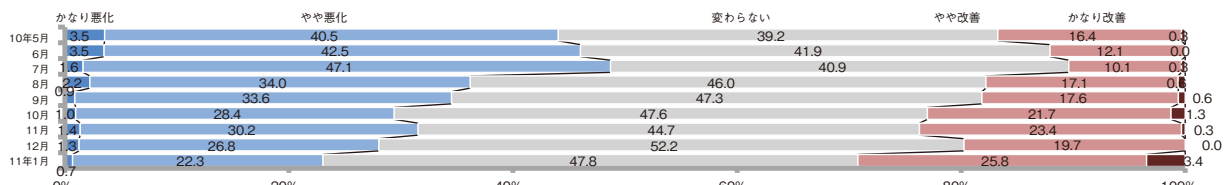
売上



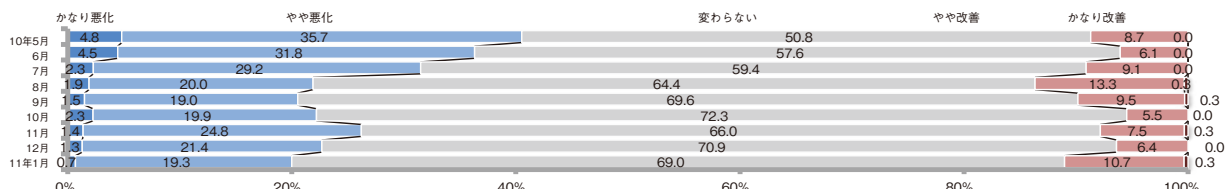
収益率



客単価

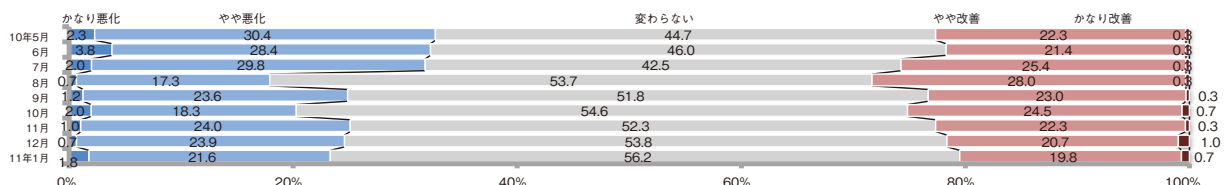


地域の景気

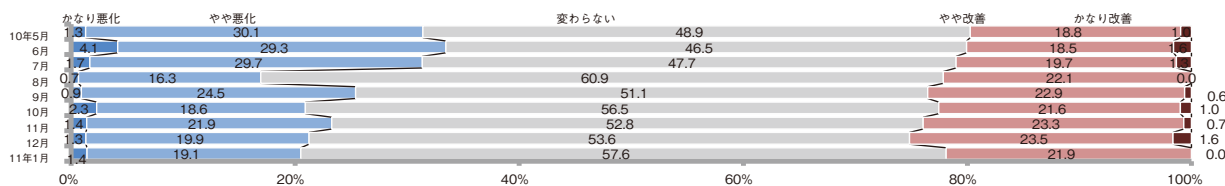


<今後2~3カ月後の見通し>

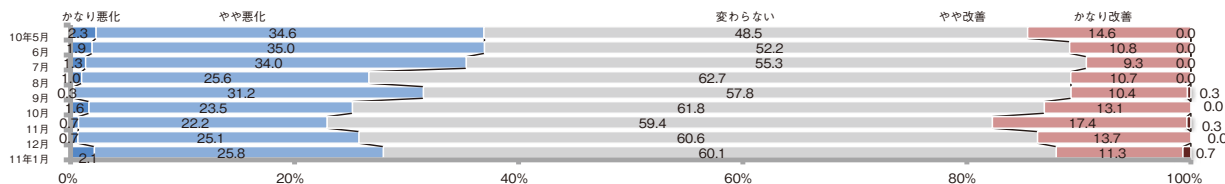
売上



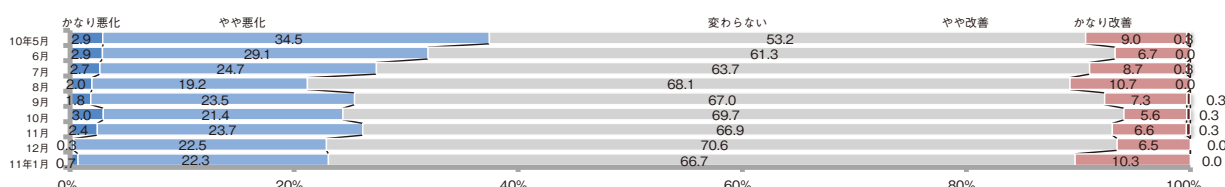
収益率



客単価



地域の景気



スーパーマーケット年次調査

調査概要

年に一度、三団体会員企業を対象にスーパーマーケットの経営実態について調査しています。

- ・協会会員経営実態調査として長い歴史を持つ本調査(昭和39年～)は、三団体での実施に伴い再スタートしました。
- ・全国のスーパーマーケットの経営状況・課題、取り巻く環境、店舗状況等を調査しています。
- ・今後スーパーマーケット業界の基礎資料として、経営面のみならず、様々な場面での活用が期待されます。

調査項目

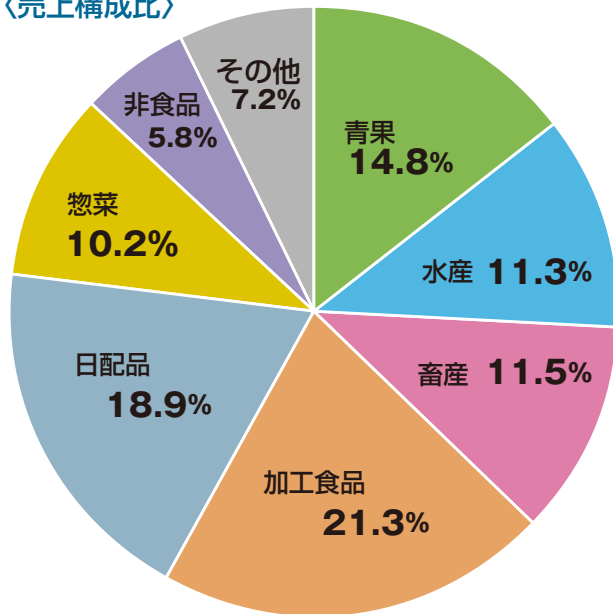
- | | | | |
|---------------|-----------|-----------|---------|
| 1.経営状況 | 2.人事 | 3.ポイントカード | 4.電子マネー |
| 5.PB商品 | 6.環境問題 | 7.少子高齢化対策 | 8.医薬品販売 |
| 9.店舗外販売(サービス) | 10.経営上の課題 | 11.店舗状況 | |

平成22年度調査報告書は、3月発行予定。(簡易版はホームページより公表予定)

調査結果(一部抜粋)

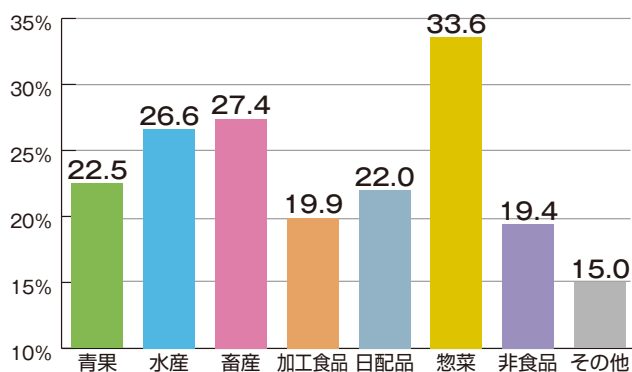
スーパーマーケットの経営状況(売上構成比・目標利益率・ロス率)

〈売上構成比〉



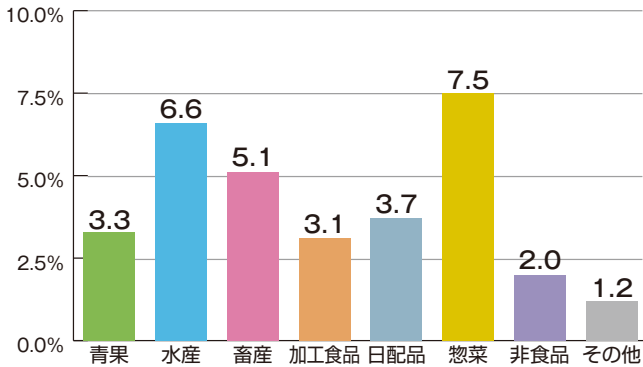
	青果	水産	畜産	加工食品	日記品	惣菜	非食品	その他
平均	14.8	11.3	11.5	21.3	18.9	10.2	5.8	7.2
総売場面積~500㎡	15.9	11.8	12.0	21.4	16.5	9.3	4.8	10.0
総売場面積~3,000㎡	14.7	11.7	11.7	22.9	19.4	9.8	5.0	5.6
総売場面積3,000㎡以上	13.0	9.9	10.4	18.9	22.1	11.8	8.6	5.7

〈目標利益率〉



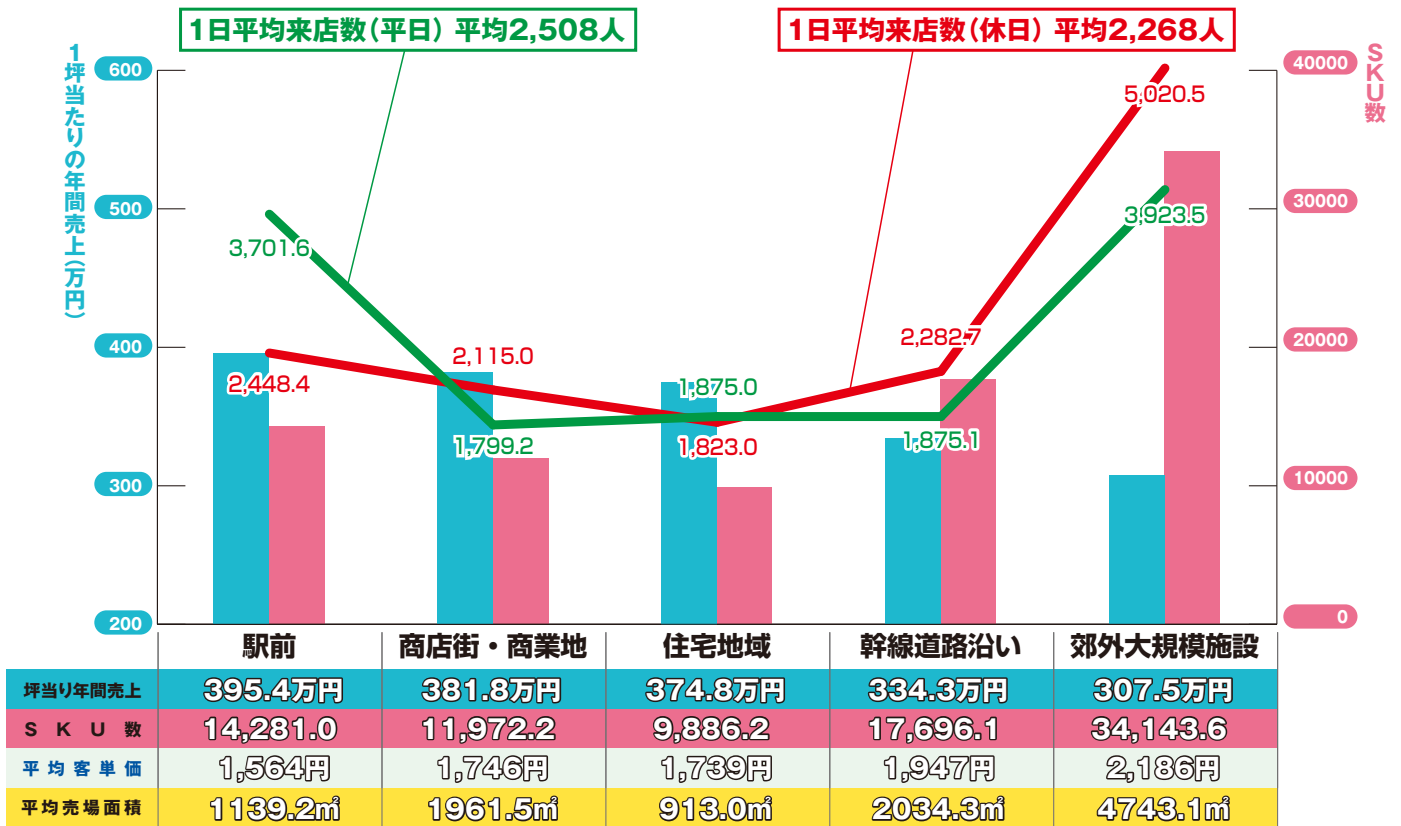
	青果	水産	畜産	加工食品	日記品	惣菜	非食品	その他
平均	22.5	26.6	27.4	19.9	22.0	33.6	19.4	15.0
総売場面積~500㎡	23.9	26.5	26.7	18.5	22.2	34.1	18.4	14.7
総売場面積~3,000㎡	21.7	27.1	28.3	19.7	21.9	34.3	19.5	17.0
総売場面積3,000㎡以上	21.1	25.8	25.8	23.2	21.8	31.2	21.0	10.9

〈ロス率〉



	青果	水産	畜産	加工食品	日配品	惣菜	非食品	その他
平均	3.3	6.6	5.1	3.1	3.7	7.5	2.0	1.2
総売場面積~500㎡	3.8	6.0	4.4	2.3	3.9	7.6	1.4	1.1
総売場面積~3,000㎡	3.1	6.4	5.0	2.4	3.0	7.3	1.5	0.6
総売場面積3,000㎡以上	3.0	7.7	5.8	5.5	4.3	7.7	3.7	2.3

スーパーマーケットの経営状況(立地環境)



スーパーマーケット統計調査に関するお問い合わせ tokei@super.or.jp


AJS オール日本スーパーマーケット協会

オール日本スーパーマーケット協会

〒532-8515 大阪市淀川区西中島 5-14-10

TEL.06-6307-2570 FAX.06-6307-2579

<http://www.ajs.gr.jp/>

 **日本スーパーマーケット協会**

日本スーパーマーケット協会

〒103-0027 東京都中央区日本橋 2-2-6 日本橋通り二丁目ビル 10F

TEL : 03-5203-1770 FAX : 03-5203-1771

<http://www.jsa-net.gr.jp/>

 **社団法人
新日本スーパーマーケット協会**
New Supermarket Association of Japan

社団法人 新日本スーパーマーケット協会

〒101-0047 東京都千代田区内神田 3-19-8 櫻井ビル 4F

TEL : 03-3255-4825 FAX : 03-3255-4826

<http://www.super.or.jp/>

非売品

発行:2011年2月