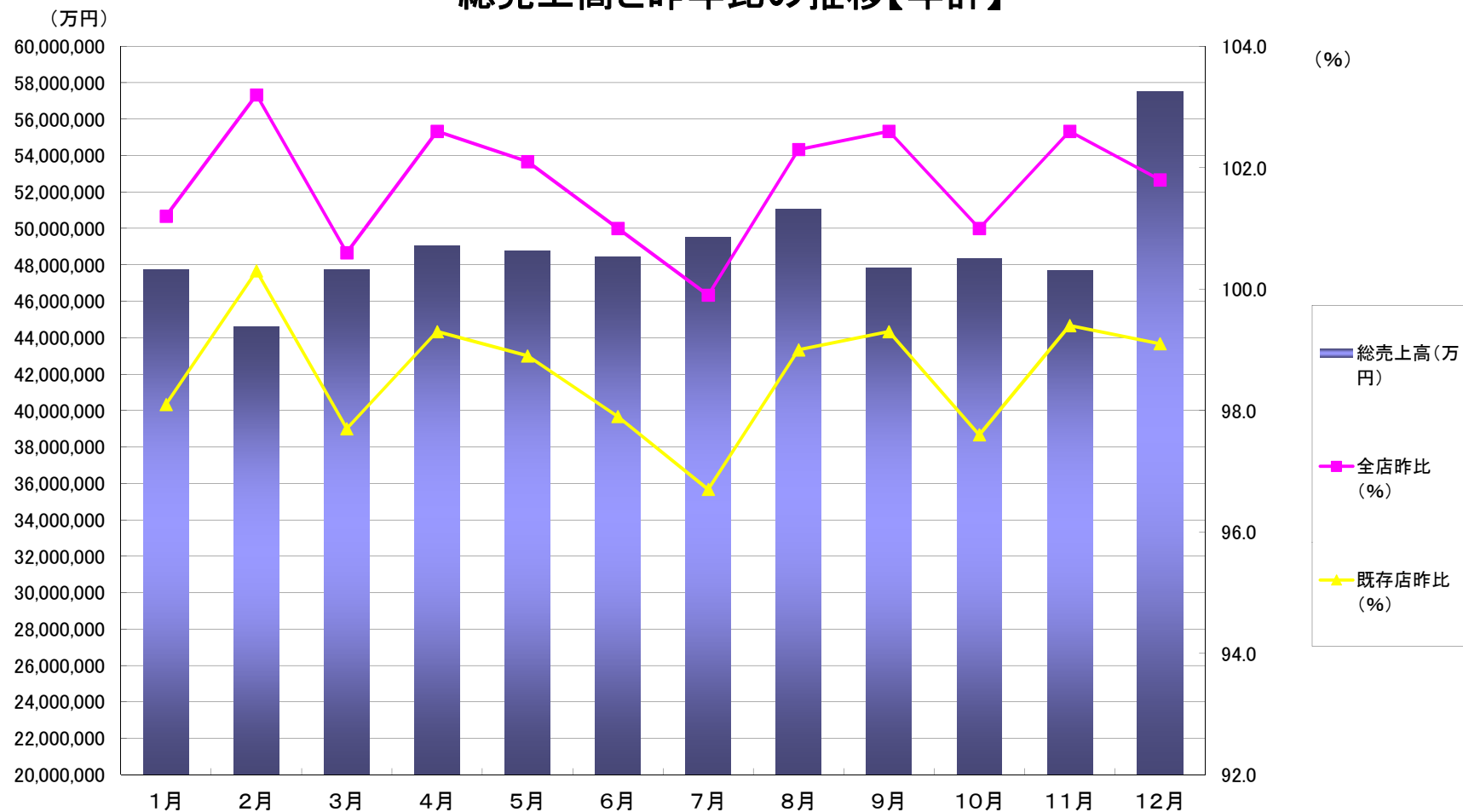


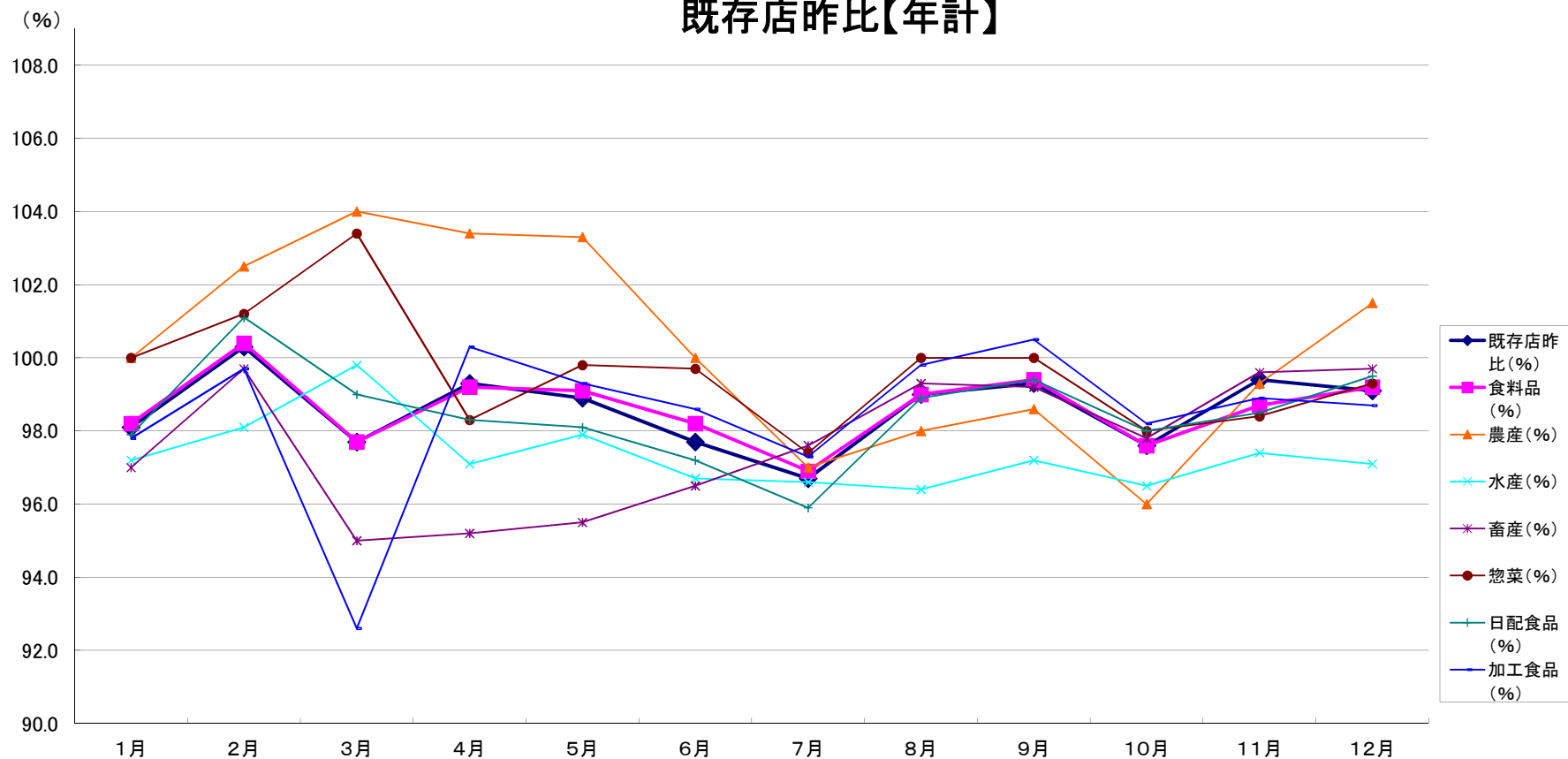
総売上高と昨年比の推移【年計】



H24

	1月	2月	3月	4月	5月	6月	7月	8月	9月	10月	11月	12月	年計
総売上高(万円)	47,730,768	44,592,061	47,749,146	49,031,226	48,757,614	48,462,610	49,528,125	51,059,708	47,819,150	48,335,754	47,712,950	57,508,769	588,287,881
全店昨比(%)	101.2	103.2	100.6	102.6	102.1	101.0	99.9	102.3	102.6	101.0	102.6	101.8	101.7
既存店昨比(%)	98.1	100.3	97.7	99.3	98.9	97.9	96.7	99.0	99.3	97.6	99.4	99.1	98.6

既存店昨比【年計】



H24

	1月	2月	3月	4月	5月	6月	7月	8月	9月	10月	11月	12月	年計
既存店昨比(%)	98.1	100.3	97.7	99.3	98.9	97.7	96.7	99.0	99.3	97.6	99.4	99.1	98.6
食料品(%)	98.2	100.4	97.7	99.2	99.1	98.2	96.9	99.0	99.4	97.6	98.7	99.2	98.7
農産(%)	100.0	102.5	104.0	103.4	103.3	100.0	97.0	98.0	98.6	96.0	99.3	101.5	100.5
水産(%)	97.2	98.1	99.8	97.1	97.9	96.7	96.6	96.4	97.2	96.5	97.4	97.1	97.3
畜産(%)	97.0	99.7	95.0	95.2	95.5	96.5	97.6	99.3	99.2	97.8	99.6	99.7	97.7
惣菜(%)	100.0	101.2	103.4	98.3	99.8	99.7	97.4	100.0	100.0	98.0	98.4	99.3	99.6
日配食品(%)	97.9	101.1	99.0	98.3	98.1	97.2	95.9	98.9	99.4	98.0	98.5	99.5	98.5
加工食品(%)	97.8	99.7	92.6	100.3	99.3	98.6	97.3	99.8	100.5	98.2	98.9	98.7	98.5