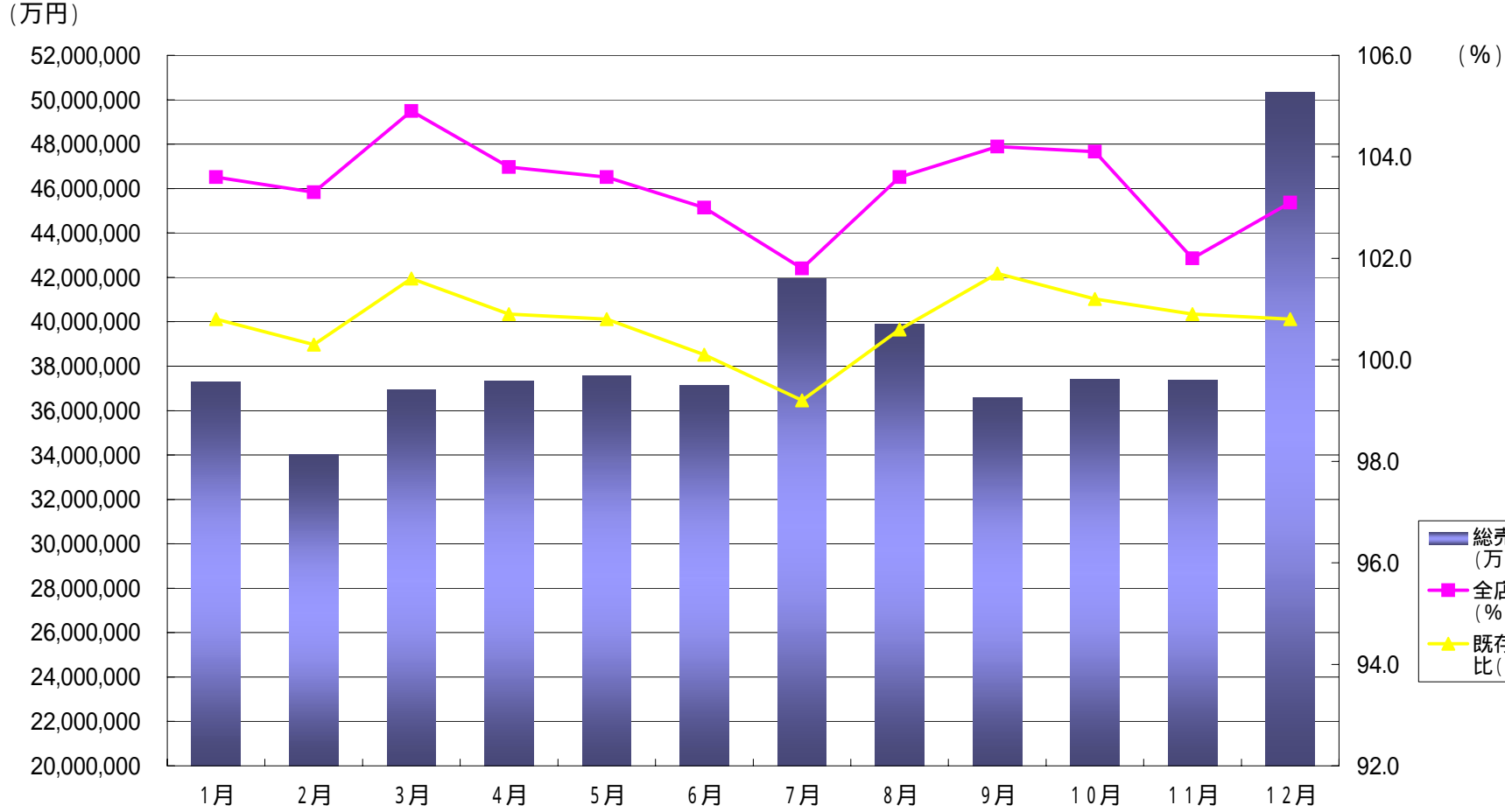
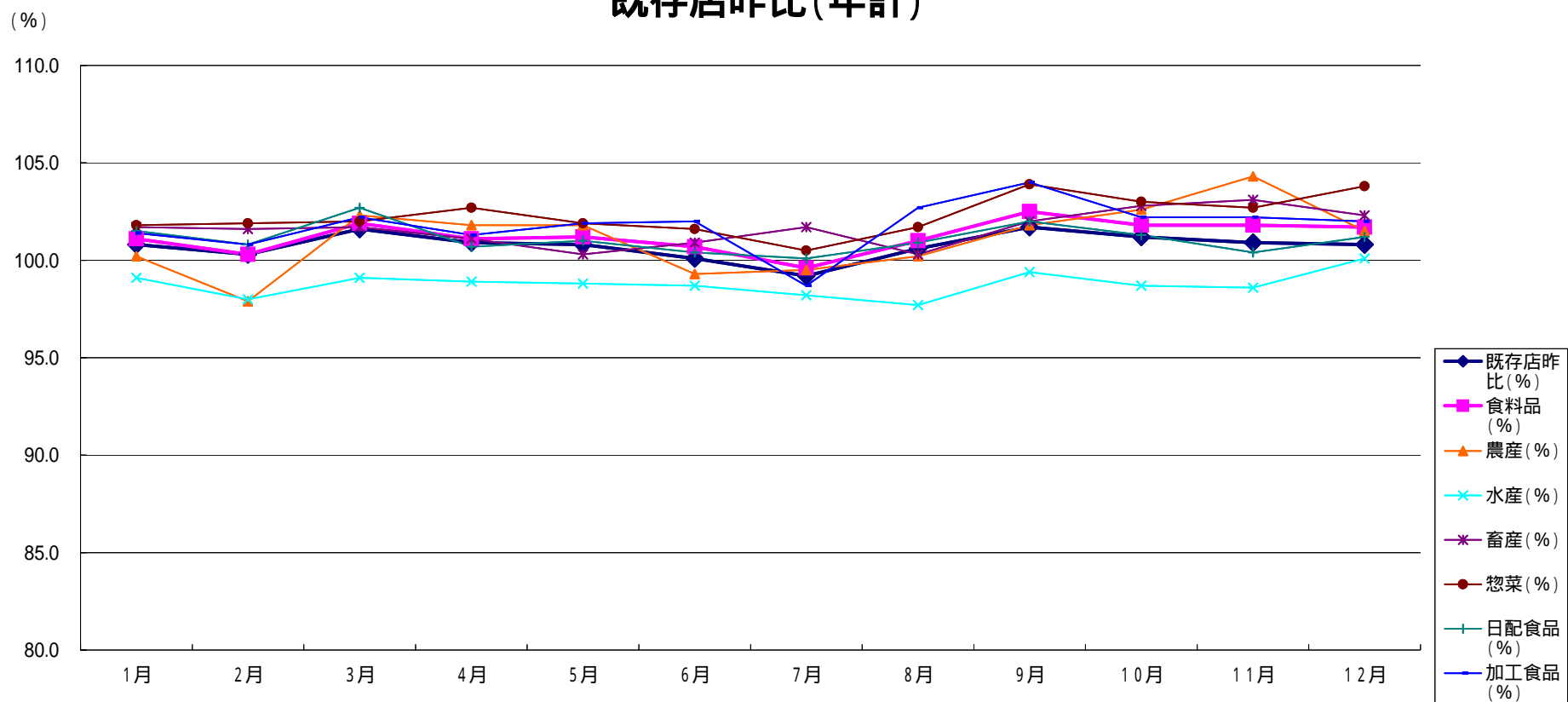


総売上高と昨年比の推移(年計)



	1月	2月	3月	4月	5月	6月	7月	8月	9月	10月	11月	12月	年計
総売上高(万円)	37,281,413	34,010,874	36,928,485	37,327,829	37,588,087	37,149,004	41,954,634	39,924,857	36,617,401	37,434,751	37,386,191	50,346,233	463,949,759
全店昨比 (%)	103.6	103.3	104.9	103.8	103.6	103.0	101.8	103.6	104.2	104.1	102.0	103.1	103.5
既存店昨比 (%)	100.8	100.3	101.6	100.9	100.8	100.1	99.2	100.6	101.7	101.2	100.9	100.8	100.7

既存店昨比(年計)



	1月	2月	3月	4月	5月	6月	7月	8月	9月	10月	11月	12月	年計
既存店昨比(%)	100.8	100.3	101.6	100.9	100.8	100.1	99.2	100.6	101.7	101.2	100.9	100.8	100.7
食料品(%)	101.1	100.3	101.9	101.1	101.2	100.7	99.6	101.0	102.5	101.8	101.8	101.7	101.2
農産(%)	100.2	97.9	102.3	101.8	101.8	99.3	99.5	100.2	101.8	102.6	104.3	101.5	101.1
水産(%)	99.1	98.0	99.1	98.9	98.8	98.7	98.2	97.7	99.4	98.7	98.6	100.1	98.8
畜産(%)	101.7	101.6	101.7	101.1	100.3	100.9	101.7	100.3	102.0	102.8	103.1	102.3	101.7
惣菜(%)	101.8	101.9	102.0	102.7	101.9	101.6	100.5	101.7	103.9	103.0	102.7	103.8	102.3
日配食品(%)	101.5	100.8	102.7	100.7	101.0	100.4	100.1	100.9	102.0	101.3	100.4	101.2	101.1
加工食品(%)	101.4	100.8	102.2	101.3	101.9	102.0	98.7	102.7	104.0	102.2	102.2	102.0	101.7