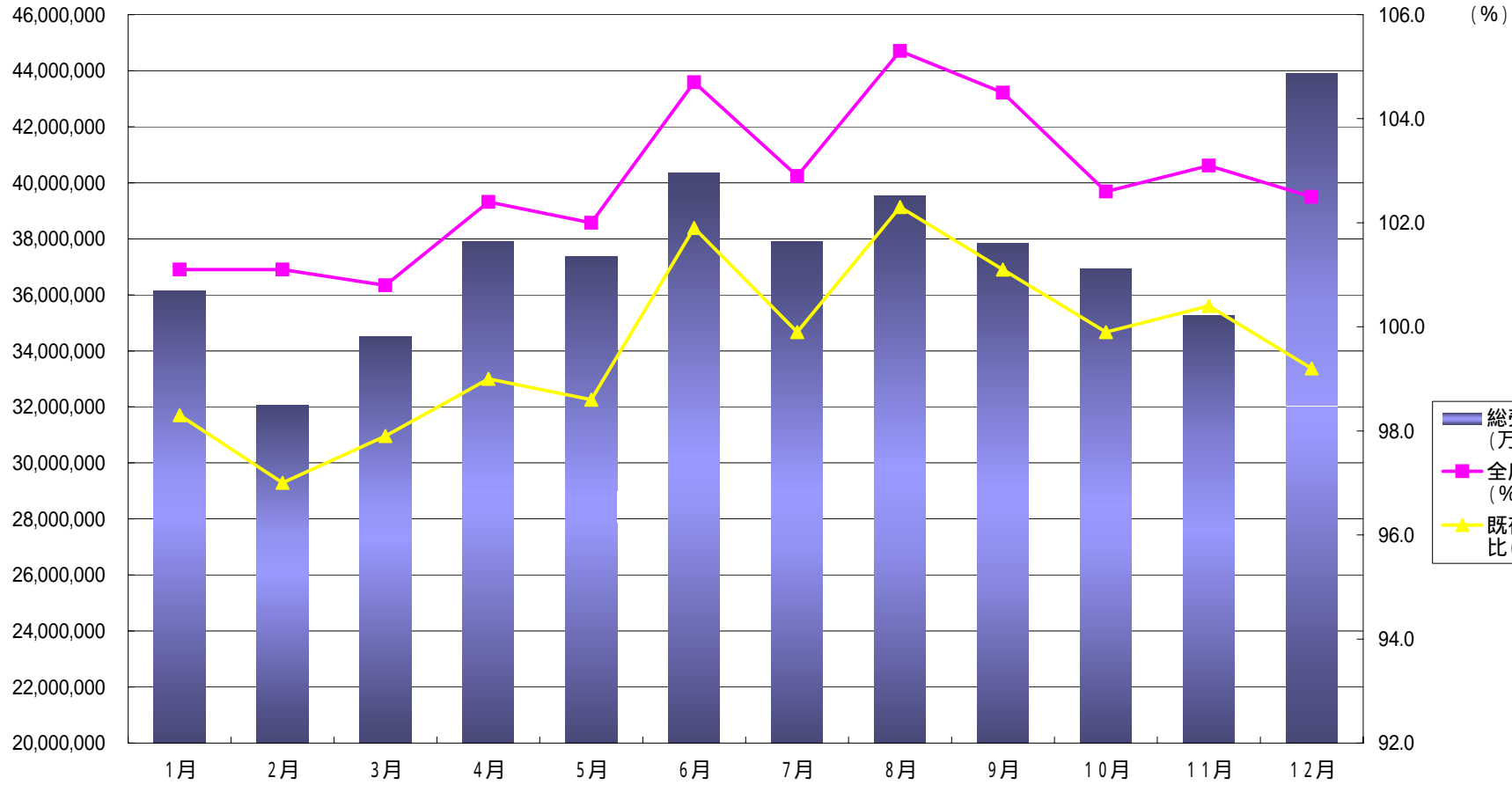


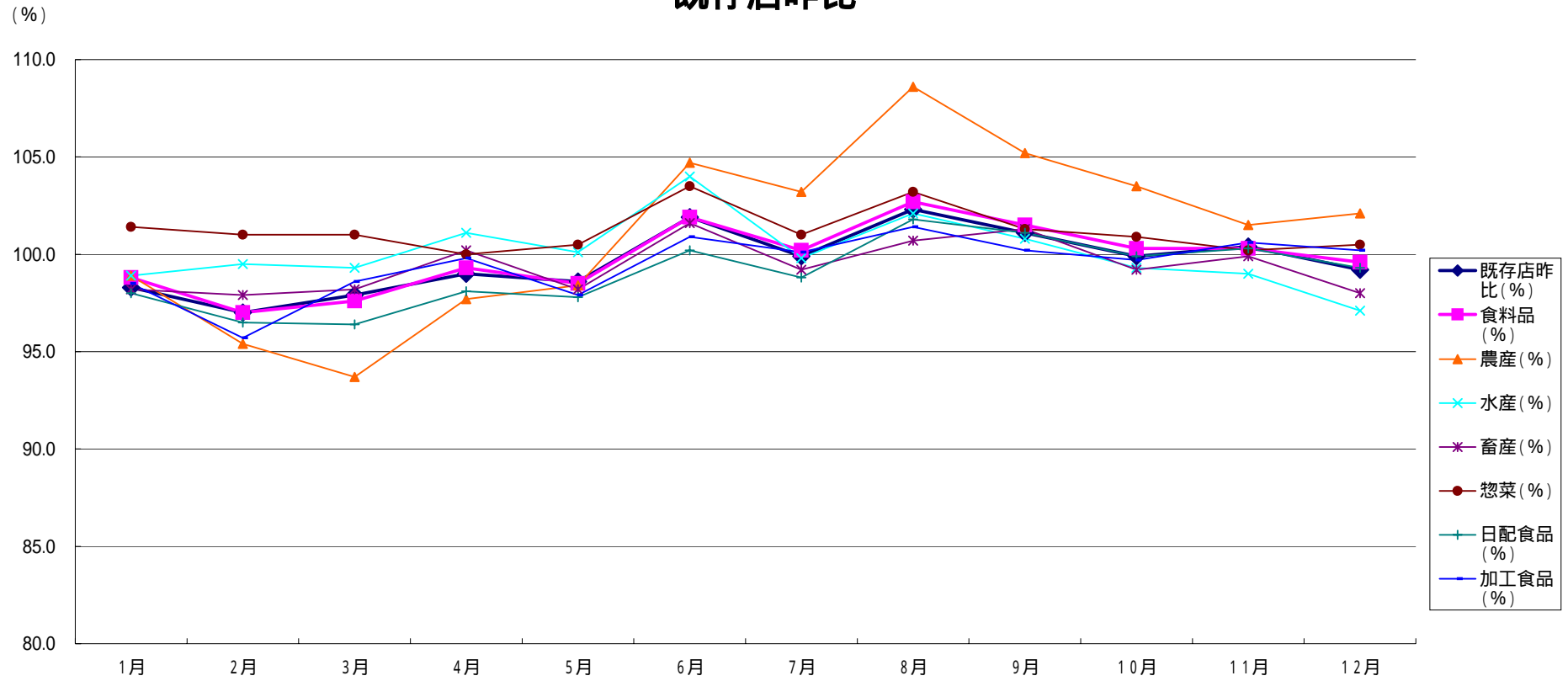
総売上高と昨年比の推移

(万円)



	1月	2月	3月	4月	5月	6月	7月	8月	9月	10月	11月	12月	年計
総売上高(万円)	36,140,144	32,074,532	34,523,869	37,918,619	37,371,391	40,387,086	37,929,752	39,560,688	37,847,693	36,943,042	35,285,839	43,902,732	449,885,387
全店昨比 (%)	101.1	101.1	100.8	102.4	102.0	104.7	102.9	105.3	104.5	102.6	103.1	102.5	102.8
既存店昨比 (%)	98.3	97.0	97.9	99.0	98.6	101.9	99.9	102.3	101.1	99.9	100.4	99.2	99.7

既存店昨比



	1月	2月	3月	4月	5月	6月	7月	8月	9月	10月	11月	12月	年計
既存店昨比 (%)	98.3	97.0	97.9	99.0	98.6	101.9	99.9	102.3	101.1	99.9	100.4	99.2	99.7
食料品 (%)	98.8	97.0	97.6	99.3	98.5	101.9	100.2	102.7	101.5	100.3	100.3	99.6	99.9
農産 (%)	98.9	95.4	93.7	97.7	98.4	104.7	103.2	108.6	105.2	103.5	101.5	102.1	101.2
水産 (%)	98.9	99.5	99.3	101.1	100.1	104.0	99.8	102.1	100.8	99.3	99.0	97.1	100.0
畜産 (%)	98.2	97.9	98.2	100.2	98.2	101.6	99.2	100.7	101.3	99.2	99.9	98.0	99.4
惣菜 (%)	101.4	101.0	101.0	100.0	100.5	103.5	101.0	103.2	101.3	100.9	100.2	100.5	101.2
日配食品 (%)	98.0	96.5	96.4	98.1	97.8	100.2	98.8	101.8	101.1	99.9	100.3	99.3	99.1
加工食品 (%)	98.5	95.7	98.6	99.8	97.9	100.9	100.1	101.4	100.2	99.7	100.6	100.2	99.5