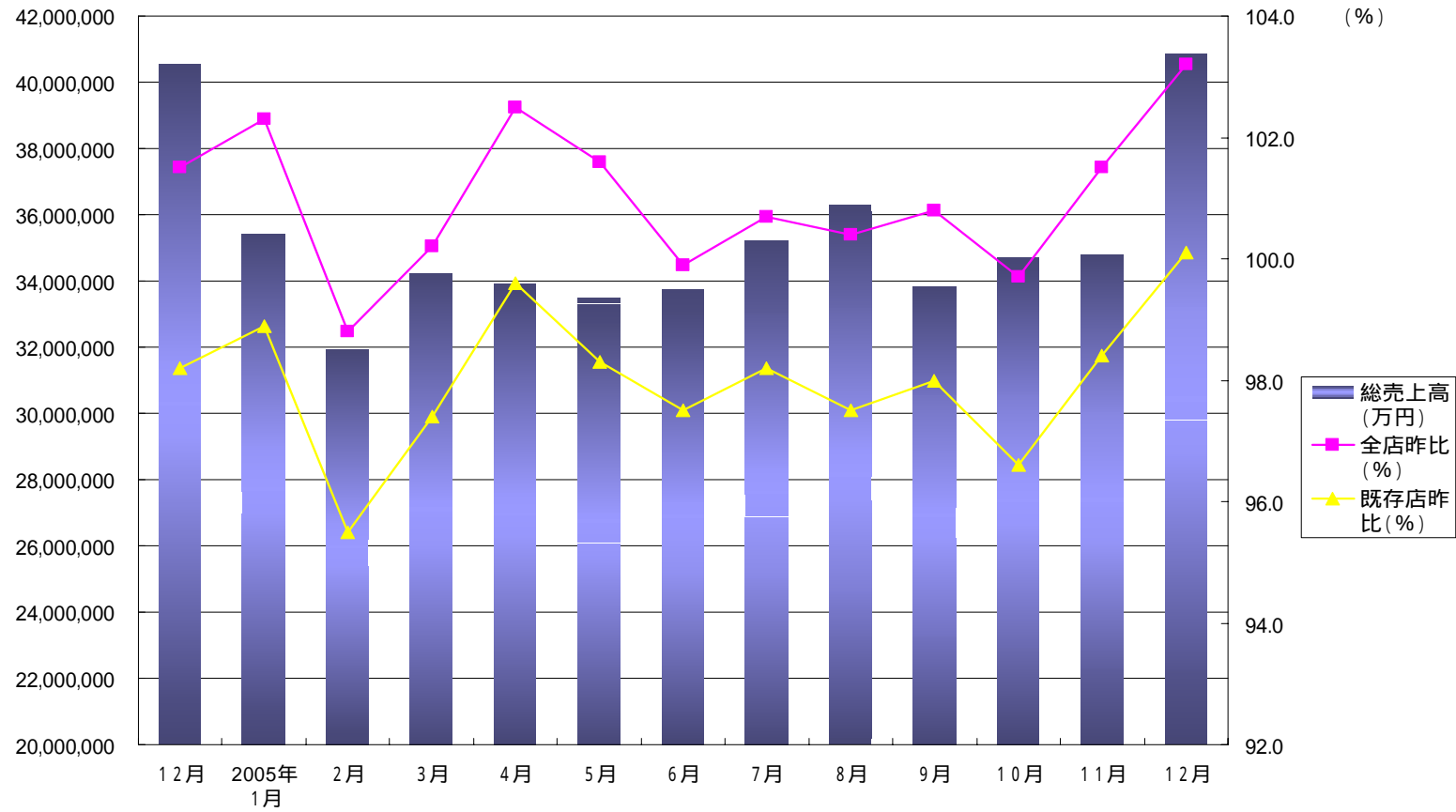


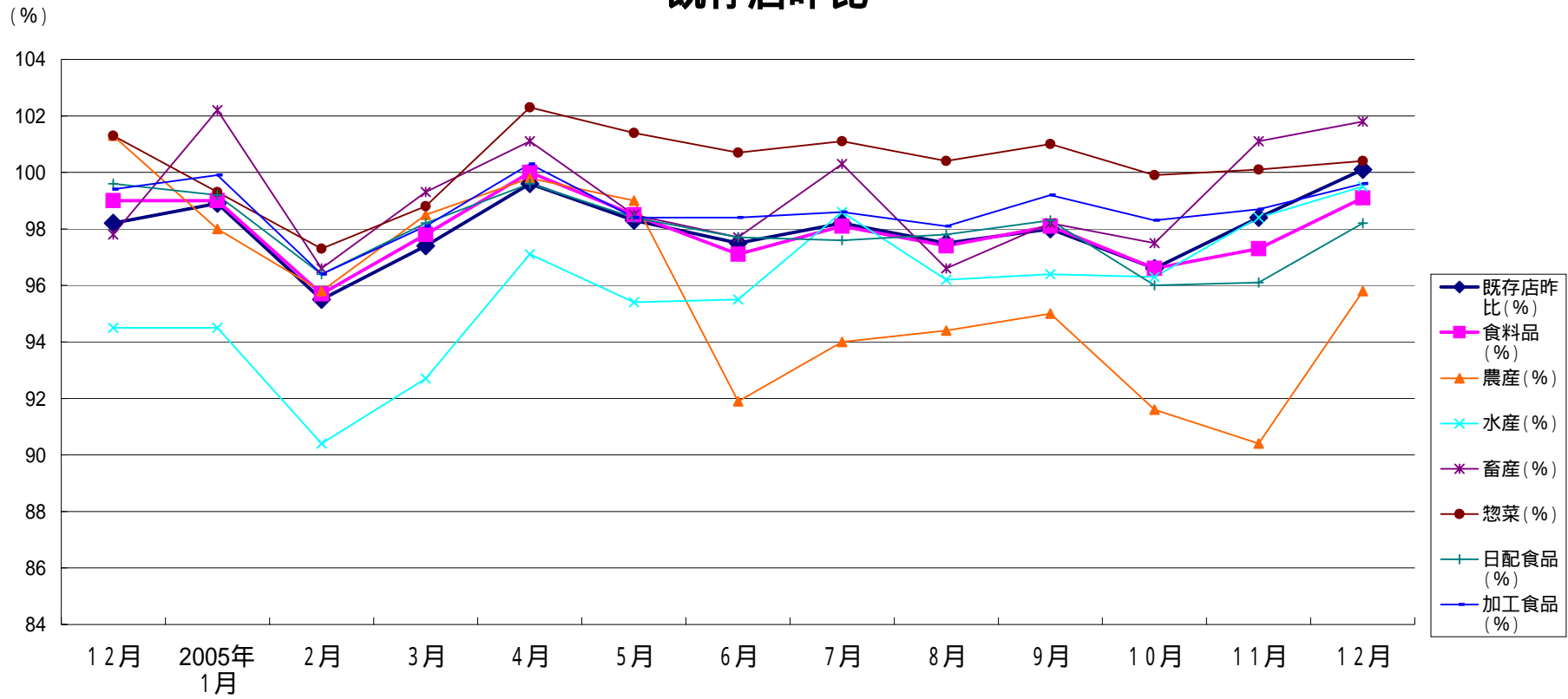
総売上高と昨年比の推移

(万円)



	2005年 1月	2月	3月	4月	5月	6月	7月	8月	9月	10月	11月	12月	年計
総売上高(万円)	35,414,358	31,923,445	34,234,338	33,939,908	33,482,423	33,783,239	35,223,621	36,315,117	33,829,652	34,732,548	34,805,686	40,847,128	418,531,463
全店昨比 (%)	102.3	98.8	100.2	102.5	101.6	99.9	100.7	100.4	100.8	99.7	101.5	103.2	101.0
既存店昨比 (%)	98.9	95.5	97.4	99.6	98.3	97.5	98.2	97.5	98.0	96.6	98.4	100.1	98.0

既存店昨比



	2005年 1月	2月	3月	4月	5月	6月	7月	8月	9月	10月	11月	12月	年計
既存店昨比 (%)	98.9	95.5	97.4	99.6	98.3	97.5	98.2	97.5	98.0	96.6	98.4	100.1	98.0
食料品 (%)	99.0	95.7	97.8	100.0	98.5	97.1	98.1	97.4	98.1	96.6	97.3	99.1	97.9
農産 (%)	98.0	95.8	98.5	99.8	99.0	91.9	94.0	94.4	95.0	91.6	90.4	95.8	95.3
水産 (%)	94.5	90.4	92.7	97.1	95.4	95.5	98.6	96.2	96.4	96.3	98.4	99.5	95.9
畜産 (%)	102.2	96.6	99.3	101.1	98.5	97.7	100.3	96.6	98.2	97.5	101.1	101.8	99.3
惣菜 (%)	99.3	97.3	98.8	102.3	101.4	100.7	101.1	100.4	101.0	99.9	100.1	100.4	100.2
日配食品 (%)	99.2	96.4	98.2	99.6	98.4	97.7	97.6	97.8	98.3	96.0	96.1	98.2	97.8
加工食品 (%)	99.9	96.4	98.1	100.3	98.4	98.4	98.6	98.1	99.2	98.3	98.7	99.6	98.7