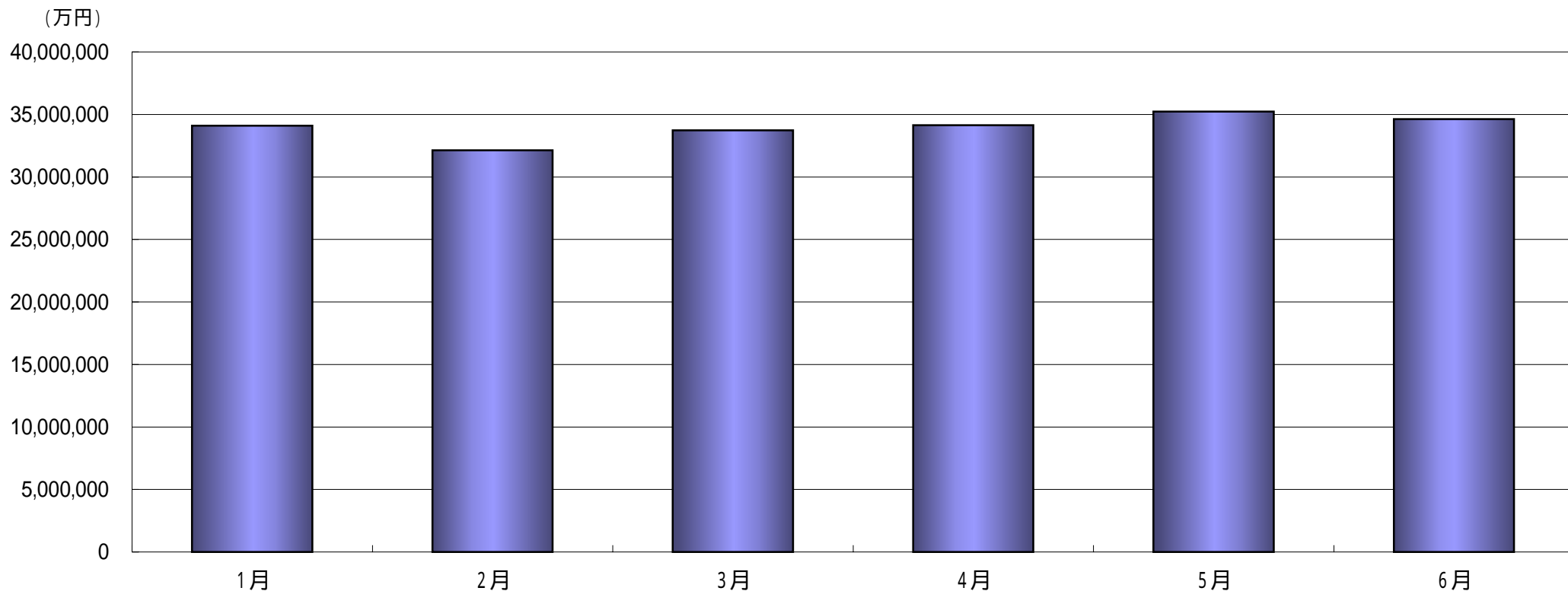


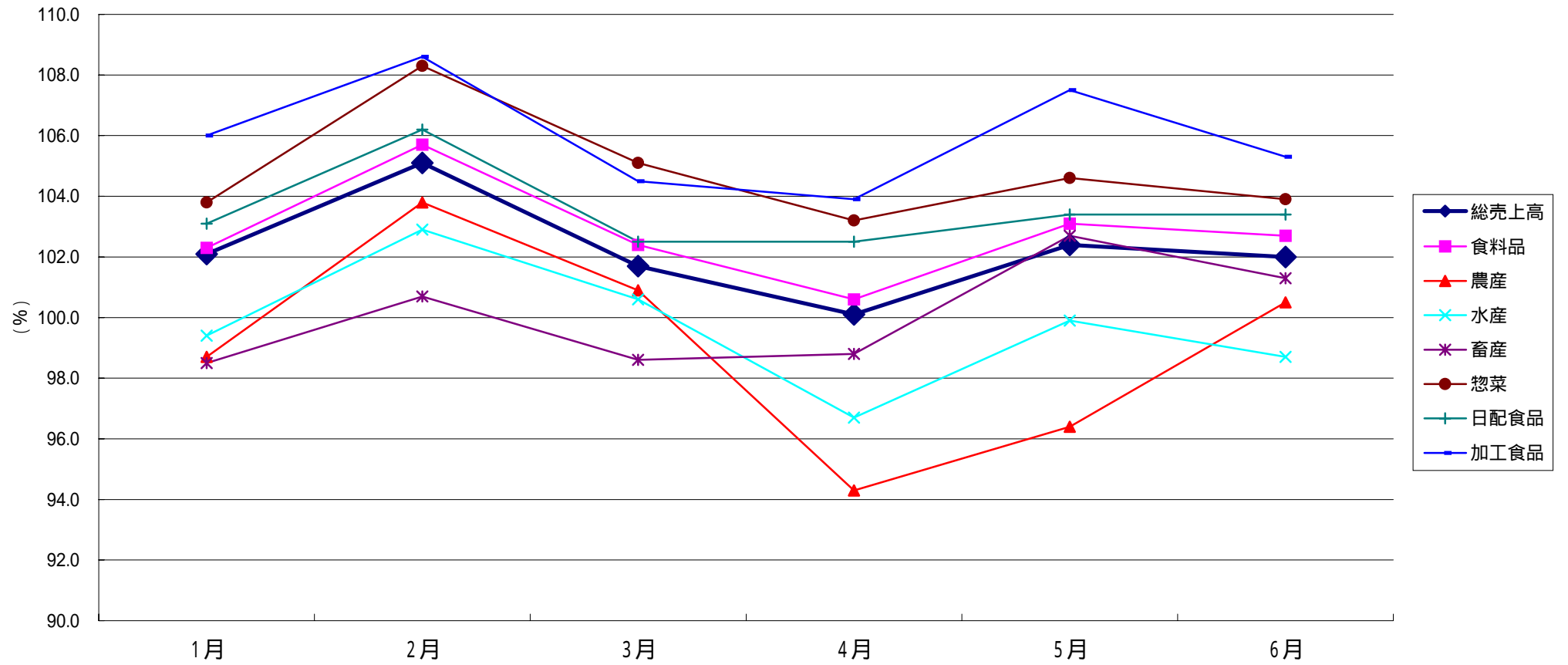
全店売上



	1月	2月	3月	4月	5月	6月
全店売上	34,090,824	32,129,362	33,720,117	34,146,586	35,236,524	34,619,374
食料品	26,443,337	26,085,511	26,982,191	27,207,057	28,412,841	27,625,795
農産	3,797,420	3,823,599	3,993,147	3,935,697	4,118,083	4,158,433
水産	3,433,317	3,198,495	3,378,679	3,231,732	3,315,017	3,108,957
畜産	3,039,244	2,867,680	2,921,925	2,997,828	3,226,460	3,049,763
惣菜	2,572,872	2,389,156	2,544,967	2,569,094	2,626,701	2,462,897
日配食品	6,064,995	6,109,886	6,263,575	6,397,754	6,713,545	6,573,939
加工食品	7,535,489	7,696,695	7,879,898	8,074,952	8,413,035	8,271,806

(単位：万円)

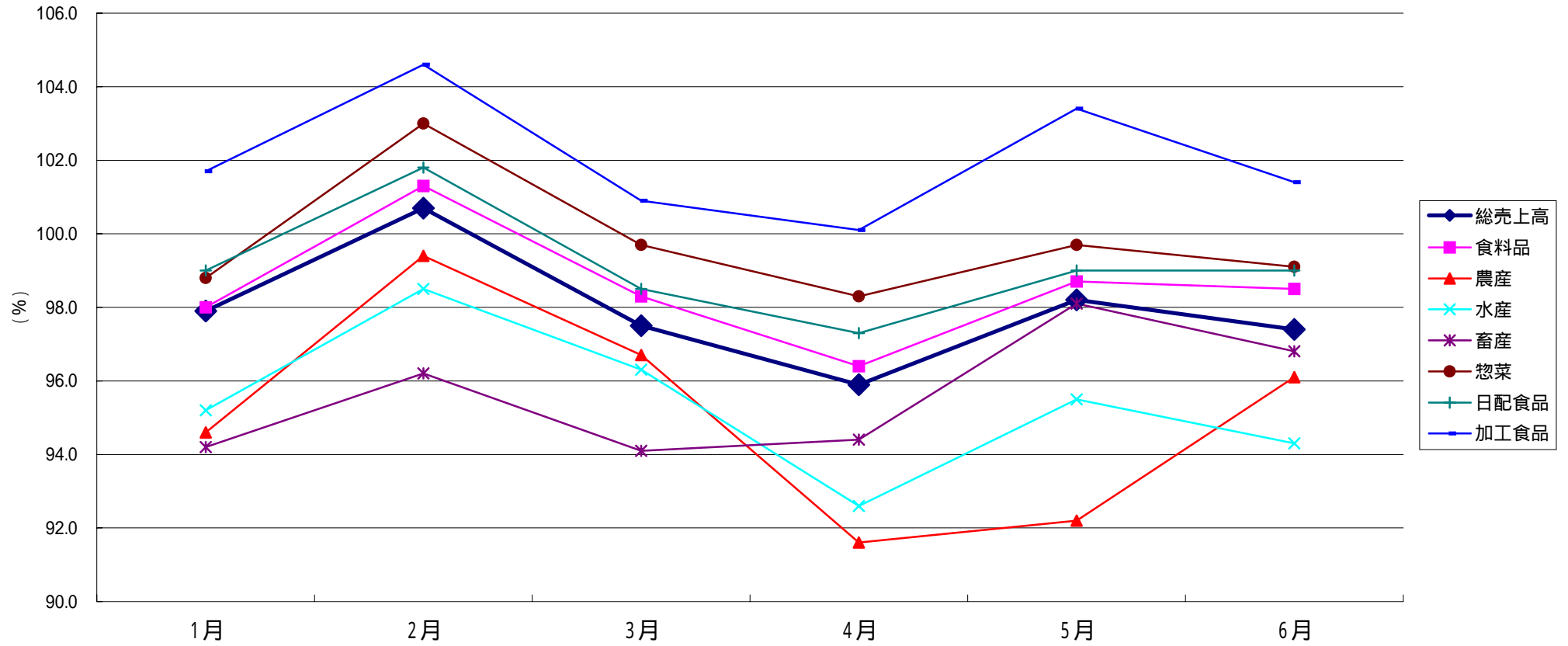
全店前年同月比



	1月	2月	3月	4月	5月	6月
総売上高	102.1	105.1	101.7	100.1	102.4	102.0
食料品	102.3	105.7	102.4	100.6	103.1	102.7
農産	98.7	103.8	100.9	94.3	96.4	100.5
水産	99.4	102.9	100.6	96.7	99.9	98.7
畜産	98.5	100.7	98.6	98.8	102.7	101.3
惣菜	103.8	108.3	105.1	103.2	104.6	103.9
日配食品	103.1	106.2	102.5	102.5	103.4	103.4
加工食品	106.0	108.6	104.5	103.9	107.5	105.3

(単位：%)

既存店前年同月比



	1月	2月	3月	4月	5月	6月
総売上高	97.9	100.7	97.5	95.9	98.2	97.4
食料品	98.0	101.3	98.3	96.4	98.7	98.5
農産	94.6	99.4	96.7	91.6	92.2	96.1
水産	95.2	98.5	96.3	92.6	95.5	94.3
畜産	94.2	96.2	94.1	94.4	98.1	96.8
惣菜	98.8	103.0	99.7	98.3	99.7	99.1
日配食品	99.0	101.8	98.5	97.3	99.0	99.0
加工食品	101.7	104.6	100.9	100.1	103.4	101.4

(単位：%)