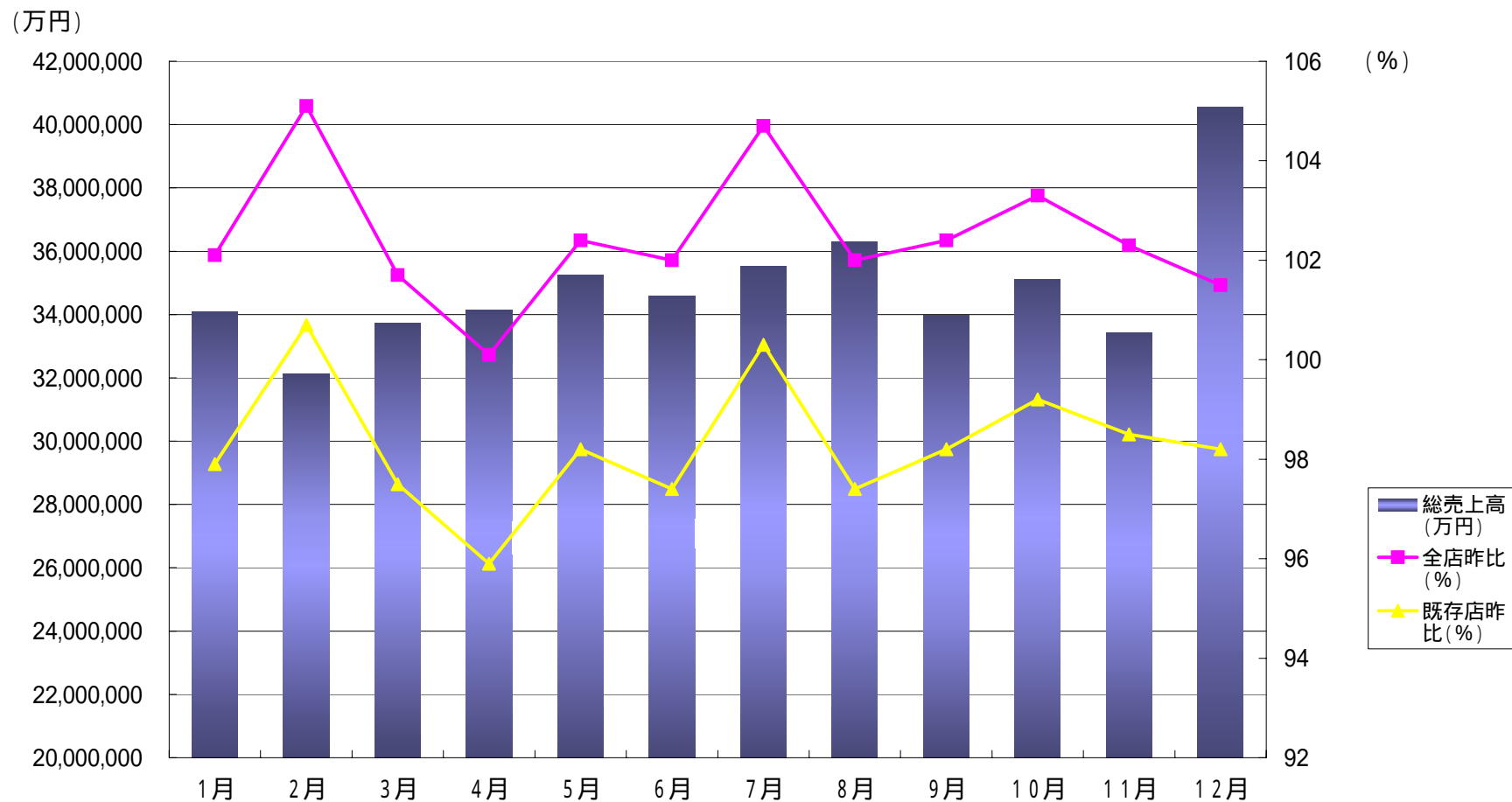
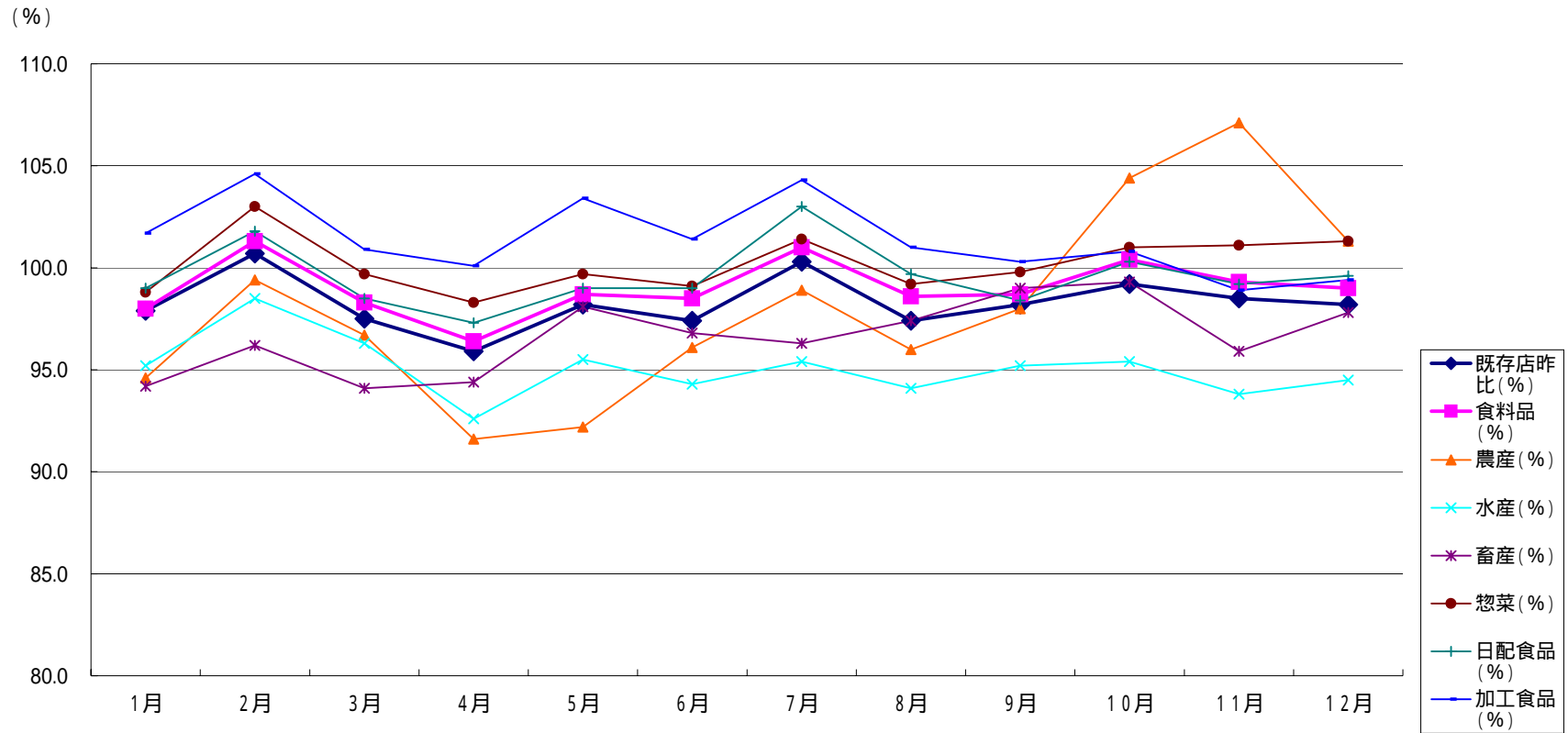


総売上高と昨年比の推移



	1月	2月	3月	4月	5月	6月	7月	8月	9月	10月	11月	12月	年計
総売上高(万円)	34,090,824	32,129,362	33,720,117	34,146,586	35,236,524	34,619,374	35,553,622	36,314,143	34,009,476	35,124,960	33,452,455	40,562,341	418,959,784
全店昨比(%)	102.1	105.1	101.7	100.1	102.4	102.0	104.7	102.0	102.4	103.3	102.3	101.5	102.4
既存店昨比(%)	97.9	100.7	97.5	95.9	98.2	97.4	100.3	97.4	98.2	99.2	98.5	98.2	98.3

既存店昨比



	1月	2月	3月	4月	5月	6月	7月	8月	9月	10月	11月	12月	年計
既存店昨比 (%)	97.9	100.7	97.5	95.9	98.2	97.4	100.3	97.4	98.2	99.2	98.5	98.2	98.3
食料品 (%)	98.0	101.3	98.3	96.4	98.7	98.5	101.0	98.6	98.7	100.4	99.3	99.0	99.0
農産 (%)	94.6	99.4	96.7	91.6	92.2	96.1	98.9	96.0	98.0	104.4	107.1	101.3	97.8
水産 (%)	95.2	98.5	96.3	92.6	95.5	94.3	95.4	94.1	95.2	95.4	93.8	94.5	95.0
畜産 (%)	94.2	96.2	94.1	94.4	98.1	96.8	96.3	97.4	99.0	99.3	95.9	97.8	96.7
惣菜 (%)	98.8	103.0	99.7	98.3	99.7	99.1	101.4	99.2	99.8	101.0	101.1	101.3	100.2
日配食品 (%)	99.0	101.8	98.5	97.3	99.0	99.0	103.0	99.7	98.4	100.3	99.2	99.6	99.6
加工食品 (%)	101.7	104.6	100.9	100.1	103.4	101.4	104.3	101.0	100.3	100.8	98.9	99.4	101.4