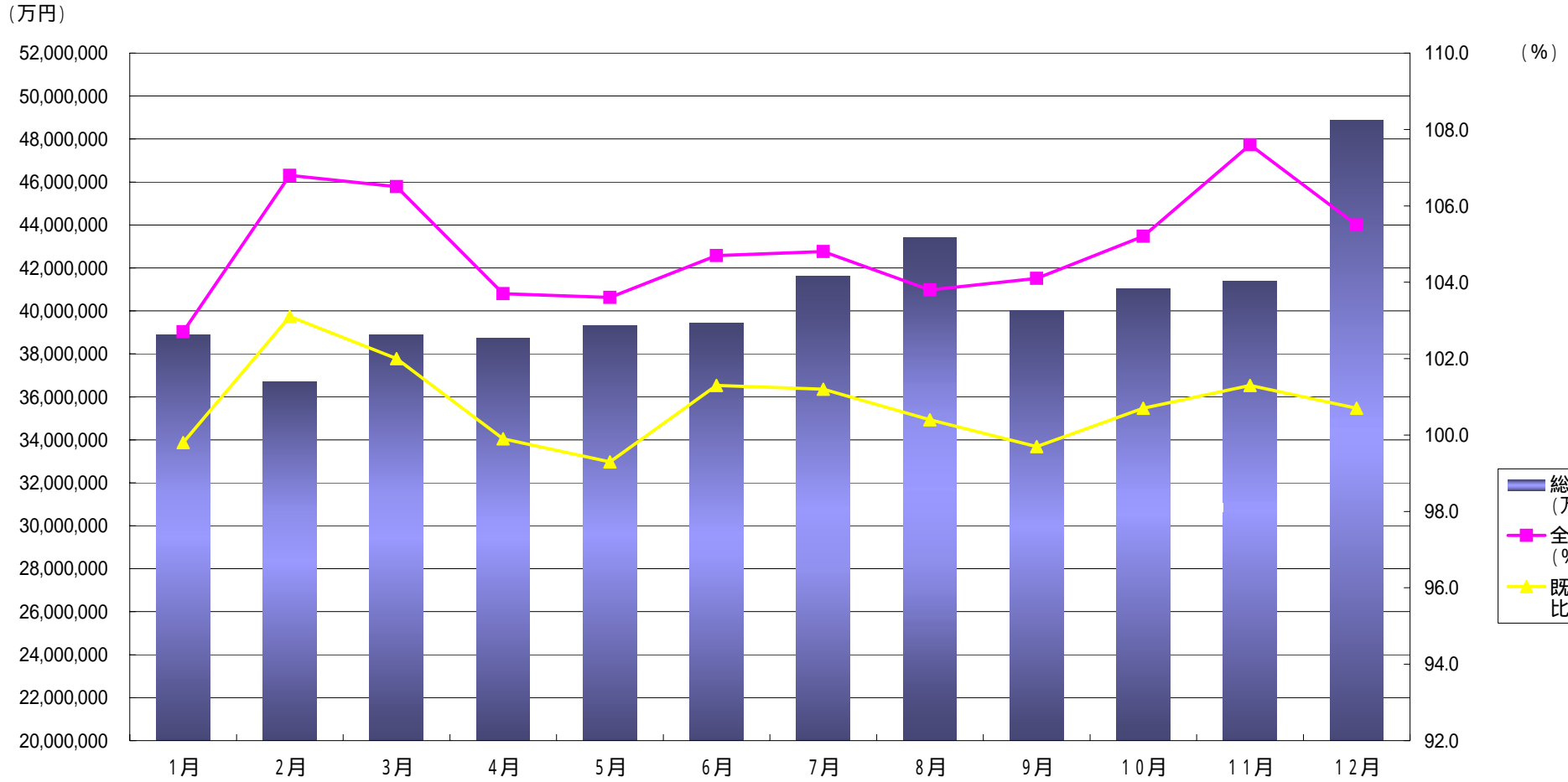
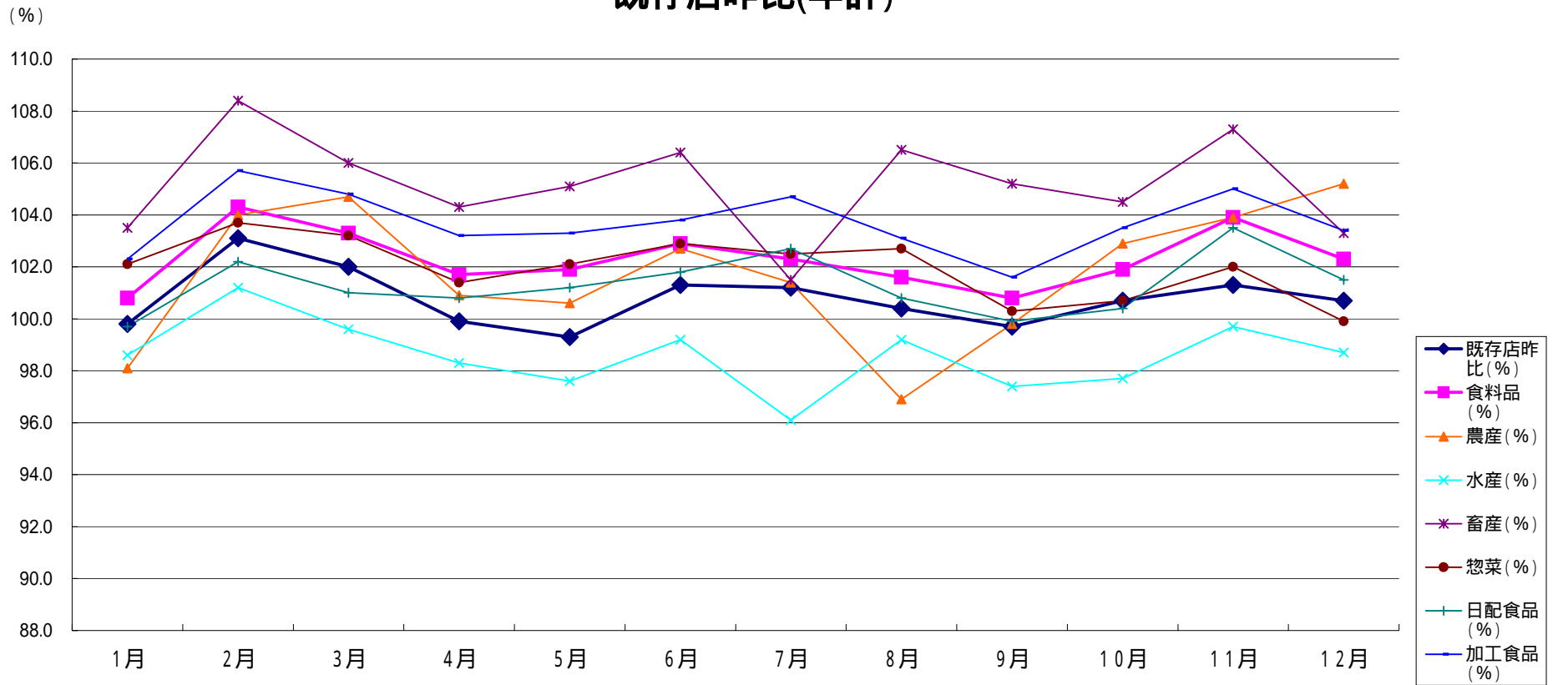


総売上高と昨年比の推移(年計)



	1月	2月	3月	4月	5月	6月	7月	8月	9月	10月	11月	12月	年計
総売上高(万円)	38,883,037	36,704,507	38,909,681	38,740,188	39,321,765	39,447,932	41,653,652	43,402,778	40,026,860	41,032,953	41,385,439	48,882,718	488,391,510
全店昨比 (%)	102.7	106.8	106.5	103.7	103.6	104.7	104.8	103.8	104.1	105.2	107.6	105.5	104.9
既存店昨比 (%)	99.8	103.1	102	99.9	99.3	101.3	101.2	100.4	99.7	100.7	101.3	100.7	100.8

既存店昨比(年計)



	1月	2月	3月	4月	5月	6月	7月	8月	9月	10月	11月	12月	年計
既存店昨比(%)	99.8	103.1	102.0	99.9	99.3	101.3	101.2	100.4	99.7	100.7	101.3	100.7	100.8
食料品(%)	100.8	104.3	103.3	101.7	101.9	102.9	102.3	101.6	100.8	102.9	103.9	102.3	102.3
農産(%)	98.1	104.0	104.7	100.9	100.6	102.7	101.4	96.9	99.8	102.9	103.9	105.2	101.7
水産(%)	98.6	101.2	99.6	98.3	97.6	99.2	96.1	99.2	97.4	97.7	99.7	98.7	98.6
畜産(%)	103.5	108.4	106.0	104.3	105.1	106.4	101.5	106.5	105.2	104.5	107.3	103.3	105.1
惣菜(%)	102.1	103.7	103.2	101.4	102.1	102.9	102.5	102.7	100.3	100.7	102.0	99.9	101.9
日配食品(%)	99.7	102.2	101.0	100.8	101.2	101.8	102.7	100.8	99.9	100.4	103.5	101.5	101.3
加工食品(%)	102.3	105.7	104.8	103.2	103.3	103.8	104.7	103.1	101.6	103.5	105.0	103.4	103.7