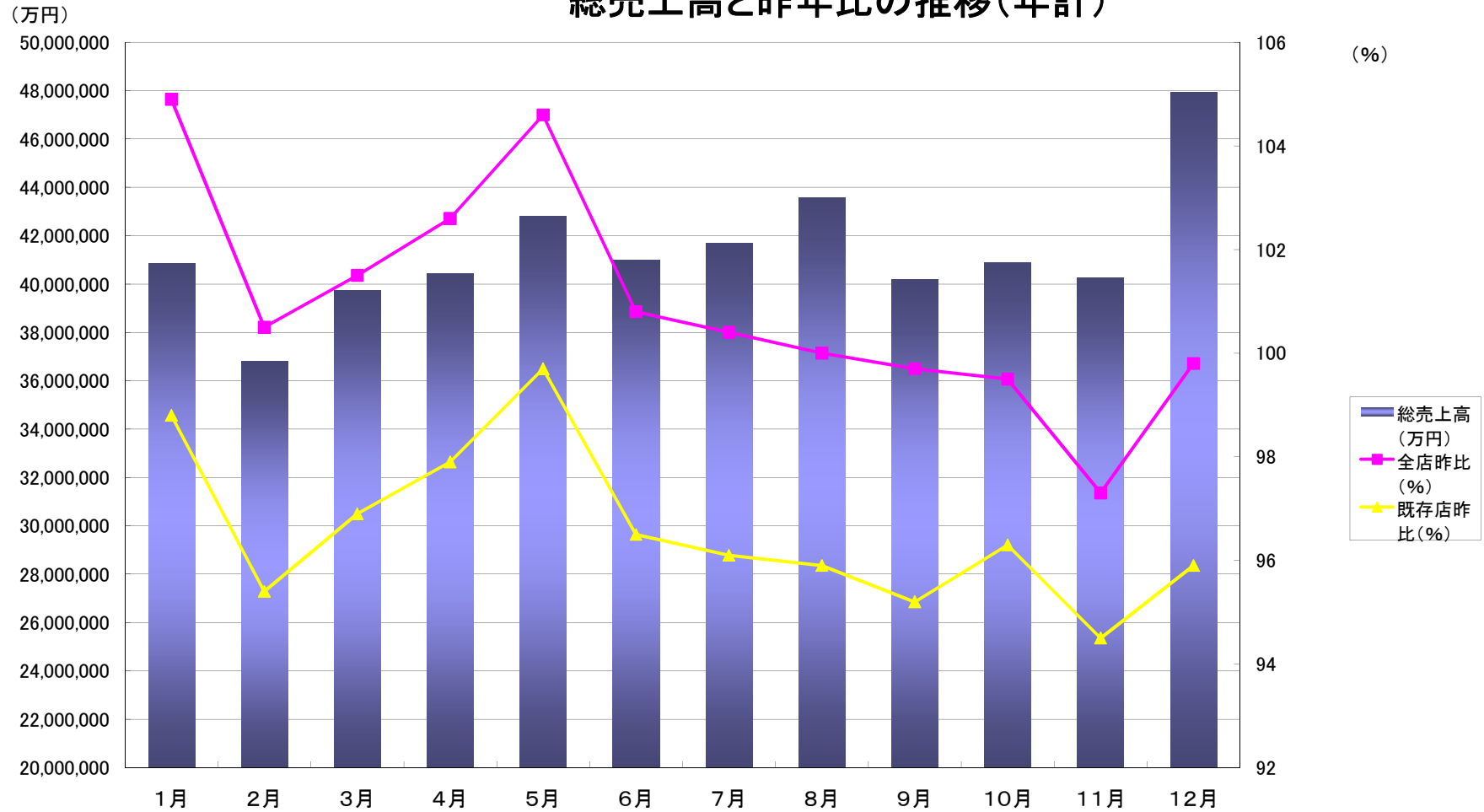
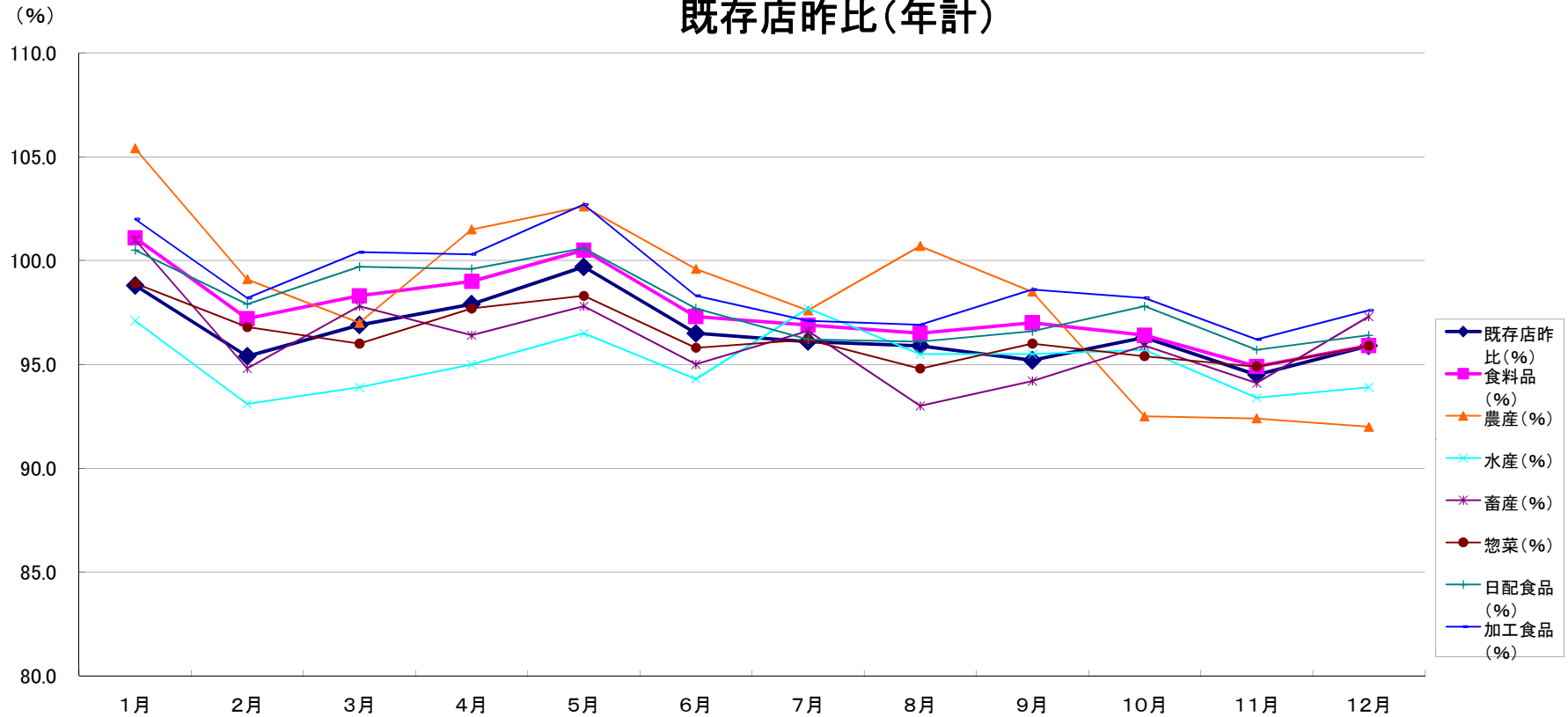


総売上高と昨年比の推移(年計)



	1月	2月	3月	4月	5月	6月	7月	8月	9月	10月	11月	12月	年計
総売上高(万円)	40,866,469	36,808,457	39,733,248	40,428,712	42,817,660	41,004,213	41,696,636	43,584,536	40,189,168	40,883,664	40,255,794	47,933,013	496,201,570
全店昨比 (%)	104.9	100.5	101.5	102.6	104.6	100.8	100.4	100	99.7	99.5	97.3	99.8	101
既存店昨比 (%)	98.8	95.4	96.9	97.9	99.7	96.5	96.1	95.9	95.2	96.3	94.5	95.9	96.7

既存店昨比(年計)



	1月	2月	3月	4月	5月	6月	7月	8月	9月	10月	11月	12月	年計
既存店昨比(%)	98.8	95.4	96.9	97.9	99.7	96.5	96.1	95.9	95.2	96.3	94.5	95.9	96.7
食料品(%)	101.1	97.2	98.3	99.0	100.5	97.3	96.9	96.5	97.0	96.4	94.9	95.9	97.5
農産(%)	105.4	99.1	97.0	101.5	102.6	99.6	97.6	100.7	98.5	92.5	92.4	92	98.1
水産(%)	97.1	93.1	93.9	95.0	96.5	94.3	97.7	95.5	95.5	95.7	93.4	93.9	95.1
畜産(%)	101.0	94.8	97.8	96.4	97.8	95.0	96.6	93.0	94.2	95.9	94.1	97.3	96.1
惣菜(%)	98.9	96.8	96.0	97.7	98.3	95.8	96.2	94.8	96.0	95.4	94.9	95.9	96.4
日配食品(%)	100.5	97.9	99.7	99.6	100.6	97.7	96.2	96.1	96.6	97.8	95.7	96.4	97.8
加工食品(%)	102.0	98.2	100.4	100.3	102.7	98.3	97.1	96.9	98.6	98.2	96.2	97.6	98.8